

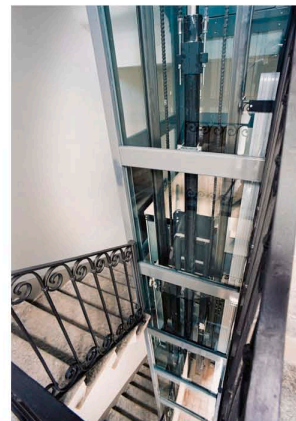
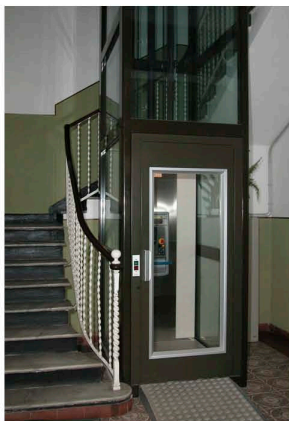
Gulliver

Pionowa platforma o napędzie hydraulicznym dostarczana z szybem

Urządzenie typu Gulliver jest wynikiem wielu lat badań technicznych i rozwoju z położeniem szczególnego akcentu na potrzeby klienta w zakresie bezpieczeństwa i wygody. Model Gulliver można doskonale zaadaptować w różnorodnych budynkach zarówno użyteczności publicznej, jak i prywatnych budynkach mieszkalnych.

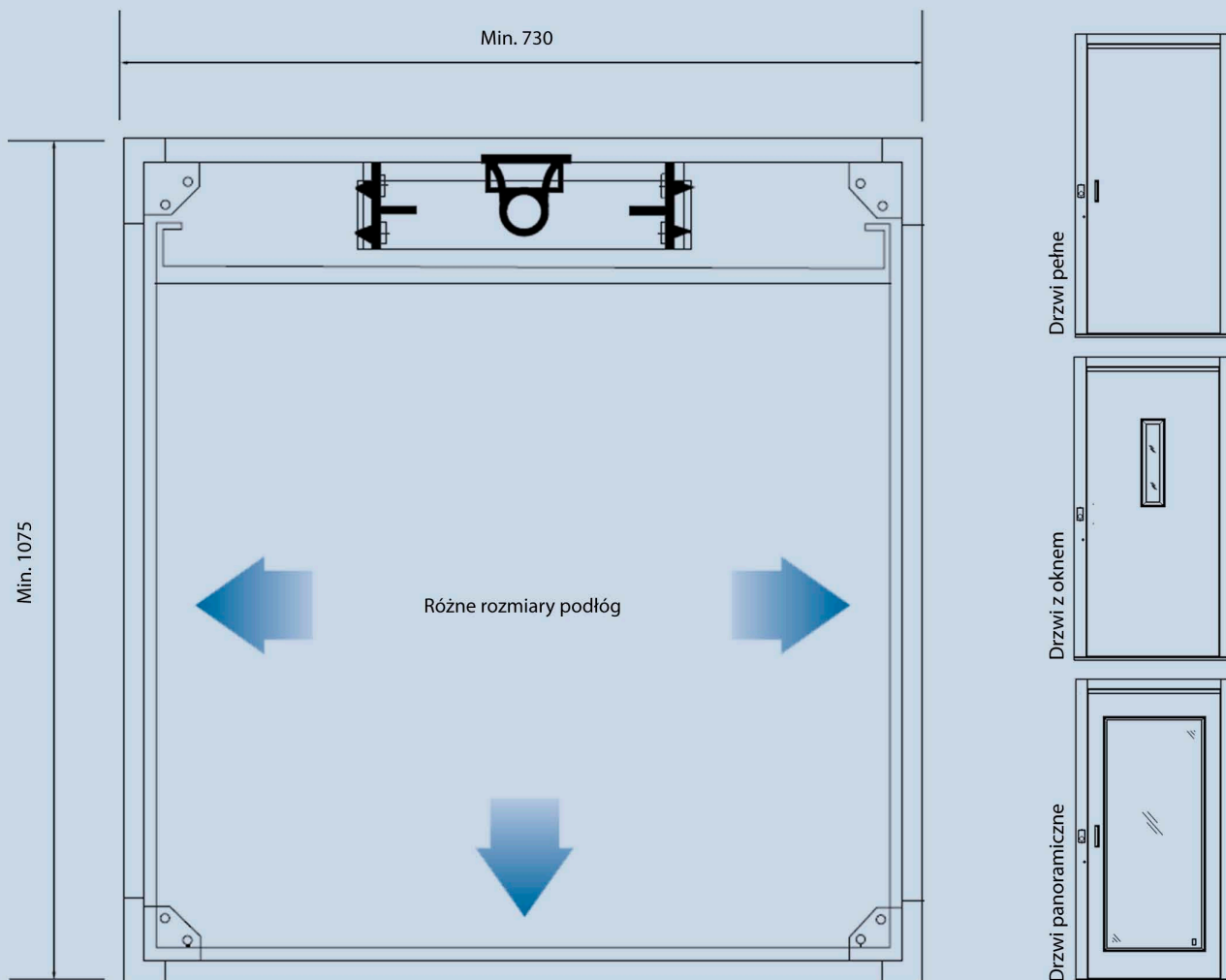
Urządzenie typu Gulliver składa się ze stalowej samonośnej, powlekaanej proszkowo konstrukcji szybu obudowanej panelami ze szkła bezpiecznego, co eliminuje konieczność jakichkolwiek prac budowlanych.

Jakość zastosowanych materiałów, dbanie o szczegóły oraz różnorodne akcesoria sprawiają, że Gulliver idealnie komponuje się z otoczeniem. Platformę typu Gulliver można zainstalować mając do dyspozycji nawet niewielką przestrzeń, bez konieczności jakichkolwiek zmian architektonicznych.



Gulliver

Informacje podstawowe



Specyfikacja Techniczna

Przystanki	: maks. 5
Udźwig	: maks. 300 kg
Droga	: 15,1 m
Głębokość podszybia	: 100 mm
Napęd	: hydrauliczny
Sterowanie	: przytrzymanie przycisku
Prędkość	: maks. 15 cm/s
Silnik	: maks. 1,5 kW
Zasilanie	: bateryjne opcjonalnie 230 Volt, 50 Hz
Numer normy	: 98/37/CE

Opcje

- Rampa wjazdowa (bez podszybia)
- Obudowa dla skrzynki elektrycznej i pompy hydraulicznej
- Różne rozmiary platform
- Wybór kolorów
- Elektrycznie otwierane drzwi
- Wykończenia ze stali nierdzewnej platformy lub ścian kabiny
- Drzwi w kolorze metalicznym
- Sufit nad panelem sterującym
- Pełna kabina ze stałymi panelami, szkłem lub lustrem
- Składane krzesło

ThyssenKrupp

