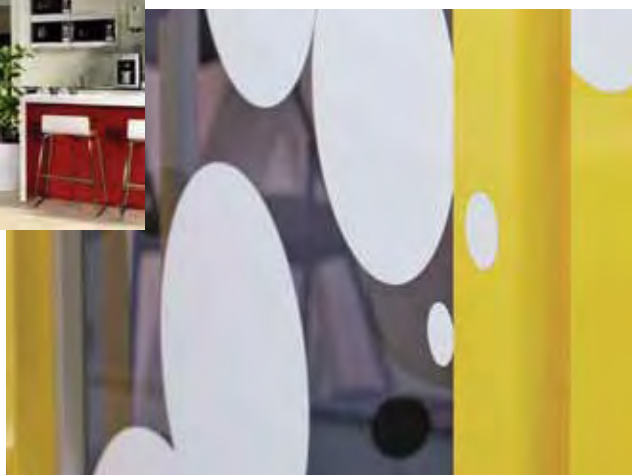




## Jeżeli w swoim projekcie planujesz dźwig... ...pomyśl o Aritco!

Dźwigi platformowe do budynków  
publicznych oraz dźwigi domowe do  
użytku prywatnego.





**Dźwigi platformowe Aritco —  
jeszcze prostsze i oferujące  
więcej możliwości wyboru za  
niższą cenę.**





**Aritco jest wiodącym szwedzkim producentem dźwigów platformowych i domowych.**

Nasze produkty różnią się od zwykłych dźwigów nie tylko zastosowaniem przemysłowych rozwiązań technicznych, ale także niższymi cenami. Ponadto, jako architekt dysponujesz znacznie większymi możliwościami zrealizowania dokładnie takiego projektu dźwigu, jaki narodził się w Twojej głowie.

**Aritco pozwoli odcisnąć na dźwigu Twoje własne piętno.**

Podstawą naszej filozofii jest założenie, że dźwig oprócz pełnienia swojej podstawowej funkcji powinien także zaspokajać potrzeby estetyczne, a ponadto w harmonijny sposób integrować się z otoczeniem. Dzięki dźwigowi Aritco możesz zapomnieć o jakichkolwiek ograniczeniach technicznych oraz estetycznych.

Nasze dźwigi gwarantują możliwość swobodnej ekspresji wizji architektonicznej — szeroki wybór kolorów i dużo możliwości w zakresie np. wyboru oświetlenia lub materiału podłogowego.

W tym miejscu warto też wspomnieć o szklanych ścianach oraz drzwiach, które mogą być wykonane ze szkła barwionego, mlecznego, przezroczystego lub też ozdobionego samodzielnie zaprojektowanym wzorem.

Przy współpracy z architektami, przedsiębiorcami, doradcami oraz użytkownikami zachowujemy pragmatyzm i wyczerpanie na komunikowane nam potrzeby. Jesteśmy zadowoleni, gdy współpraca ta skutkuje opracowaniem dobrego rozwiązania.

**Aritco Prime —  
jakość i niezawodność w  
budynkach publicznych.**





#### **Aritco Prime — doskonała jakość i niezawodność w budynkach publicznych.**

Dźwigom instalowanym w budynkach publicznych i usługowych stawiane są szczególnie wysokie wymagania tak w zakresie jakości i komfortu, jak i funkcjonalności oraz bezpieczeństwa. Wymogi te spełnia linia Aritco Prime.

#### **Koniec z wydzielonymi szymbami, podszybiami czy maszynowniami.**

Dźwigi konwencjonalne o dużym stopniu złożoności podlegają przepisom dyrektywy dźwigowej. Do naszych produktów, które spełniają ponadto warunki określone w normie europejskiej EN 81-41, stosuje się natomiast przepisy dyrektywy w sprawie maszyn (2006/42/WE). W związku z tym wiele wymagań określonych w dyrektywie dźwigowej nie ma zastosowania do dźwigów produkowanych przez naszą firmę. Stosowane przez nas rozwiązanie jest znacznie bardziej przemysłowe, gdyż pozwala na rezygnację z maszynowni i podszybia (większość urządzeń zainstalowanych jest bowiem bezpośrednio w platformie). Pozwala to na uproszczenie i przyspieszenie procesu instalacji. Oferowane przez nas dźwigi, które składają się z jednego szymbu samonośnego można co do zasady ustawiać w dowolnym miejscu, bez konieczności wprowadzania większych ingerencji.

Niezależnie od wymogów określonych w dyrektywie w sprawie maszyn oraz w innych aktach prawnych wydawanych na poziomie europejskim, nasze produkty spełniają także wymagania dotyczące dostępności wskazane w normie EN 1284:2004, a ponadto są zgodne z przepisami budowlanymi obowiązującymi w różnych krajach.

#### **Oszczędności w stosunku do dźwigu konwencjonalnego.**

Mniejsze koszty stanowią jeszcze jedną wyraźną zaletę, która sprawia, że dźwig platformowy stanowi lepsze rozwiązanie niż urządzenie konwencjonalne. Koszt instalacji dźwigu platformowego jest co do zasady o 70% niższy niż w przypadku dźwigu konwencjonalnego. Aritco to także pionier gdy chodzi o kwestię minimalizacji oddziaływania na środowisko. Jesteśmy pierwszym producentem, którego dźwigi uzyskały deklarację środowiskową. Nasze produkty są w 95% wykonane z materiałów nadających się do powtórzonego przetworzenia.

#### **Dostosowujemy się do wymogów Twoich i Twoich klientów.**

Inspirują i stymulują nas możliwości estetyczne. Tytułem przykładu można wskazać tu paletę 217 kolorów i szeroki wybór ścian, podłóg, oświetlenia oraz przycisków. Dźwigi Aritco Prime łatwo wpasowując się w otoczenie stanowią uzupełnienie każdej przestrzeni, zarówno wewnątrz, jak i na zewnątrz budynków. Pozwalają one na wygodę i swobodę w galeriach, sklepach, szkołach oraz przedszkolach. Mogą być stosowane zarówno w budynkach nowych, jak i przerabianych.



**Aritco Living — doskonały  
wygląd i komfort dla domu.**





**Dźwigi domowe stają się coraz popularniejsze.**

W dniu, w którym urządzenia te staną się oczywistym elementem każdego domu (co jest tylko kwestią czasu), Aritco będzie wiodącym dostawcą rozwiązań dźwigowych dla użytkowników prywatnych.

Pozycję tę zresztą z pewnością zajmujemy już dziś. Nasze dźwigi są zainstalowane w domach na całym świecie, co w dużej mierze jest zasługą udanego połączenia ich wyglądu oraz komfortu, a także wysokiej elastyczności i niskiej ceny.

W Skandynawii istnieje długa tradycja rzemiosła i wrażliwości na piękną formę. To ona stanowi nasze dziedzictwo utrwalone i stale udoskonalane w dźwigach z linii Living collection, w których estetyka i innowacyjność odgrywają niezwykle ważną rolę.



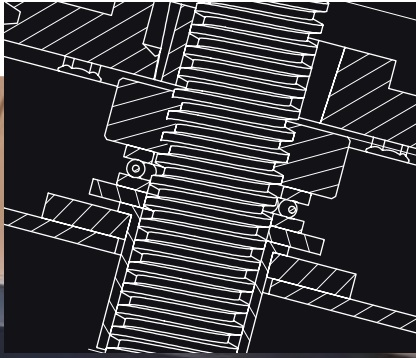
**Idealny dźwig  
zaprojektowany  
według oczekiwań.**






**Dźwigi domowe linii Living collection spełniają wszystkie potrzeby użytkowników.** Oto dźwig, który można dostosować do każdej przestrzeni i do dowolnych oczekiwań — począwszy od dyskretnych rozwiązań pozwalających na oszczędność miejsca, aż do dużych i wyrazistych urządzeń dźwigowych. Dzięki szerokiej gamie kolorów i elementów dodatkowych linia Aritco Living daje zarówno Tobie, jak i Twoim klientom wszelkie niezbędne narzędzia umożliwiające zaprojektowanie dźwigu idealnego, gwarantującego zaspokojenie wszelkich potrzeb.

Wybór naszych dźwigów domowych staje się jeszcze bardziej oczywisty, gdy podkreślimy, że ich instalacja jest prosta, szybka i zazwyczaj wymagająca jedynie niewielkich ingerencji w strukturę domu — czyli dokładnie tak, jak ma to miejsce w przypadku naszych pozostałych urządzeń. Produkty te charakteryzują się nadto bezpieczną i bezproblemową eksploatacją. Oferowane przez nas dźwigi domowe nie tylko zwiększają wygodę użytkownika domu, ale także przydają mu dodatkowej wartości zarówno w kategoriach estetycznych, jak i ekonomicznych. Nie bez znaczenia pozostaje także ich cena, która nie przekracza kosztów ponoszonych przy zwykłym remoncie kuchni.



**Aritco  
ułatwia  
pracę!**



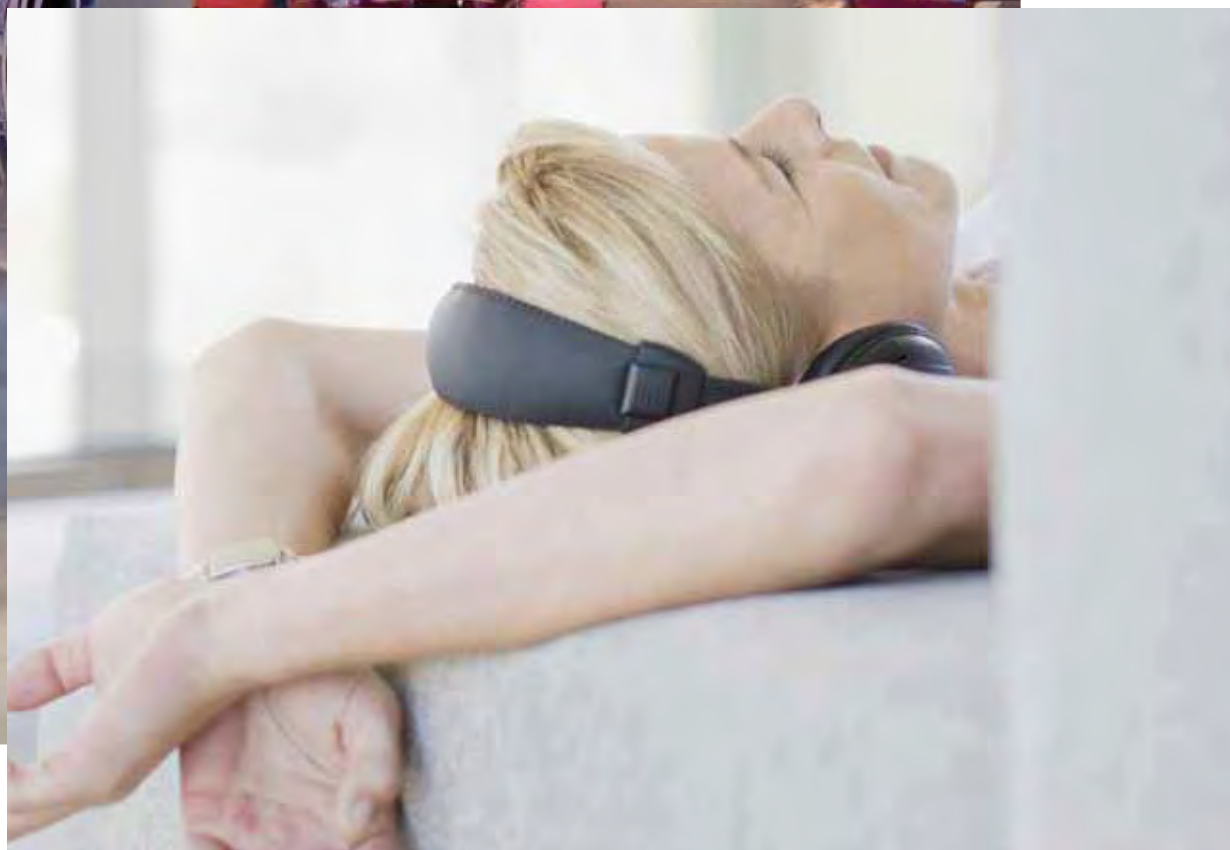


**Zaprojektuj dźwig dzięki technice „przeciągnij i upuść” wykorzystywanej w programie Architect Toolkit.**

Nasza firma chętnie udzieli Ci wsparcia i pomocy przy wykonywaniu prac architektonicznych. Jeżeli potrzebujesz porady np. odnośnie projektu lub bardziej szczegółowej oferty, proponowane rozwiązanie przedstawimy Ci on-line już w kilka minut.

Oferujemy także inteligentne rozwiązania ułatwiające Twoją pracę, takie jak profesjonalny bank obrazów, czy też program AAT — Architect Toolkit: doskonałe narzędzie do przygotowywania projektów dźwigów, które można pobrać z naszej strony i zainstalować w swoim systemie. Narzędzie to pracuje w oparciu o oprogramowanie Google Sketchup, przedstawiając takie elementy jak drzwi, szyby i podstawy, które są następnie łączone (przy użyciu techniki „przeciągnij i upuść”) w celu utworzenia projektu dźwigu. Ostateczny efekt pracy można zapisać w jednym z powszechnie używanych formatów.

Spotkania bezpośrednie są dla nas również bardzo ważne. Dlatego zachęcamy Cię do rozmowy twarzą w twarz o poszczególnych możliwościach i rozwiązaniach. Aby ułatwić nasze spotkania przygotowaliśmy specjalną walizkę zawierającą próbki wszystkich wykorzystywanych materiałów.





**Przystępne ceny,  
solidność dostaw i  
łatwa instalacja.**



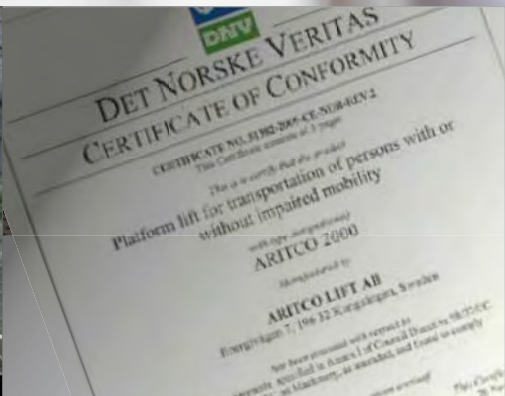
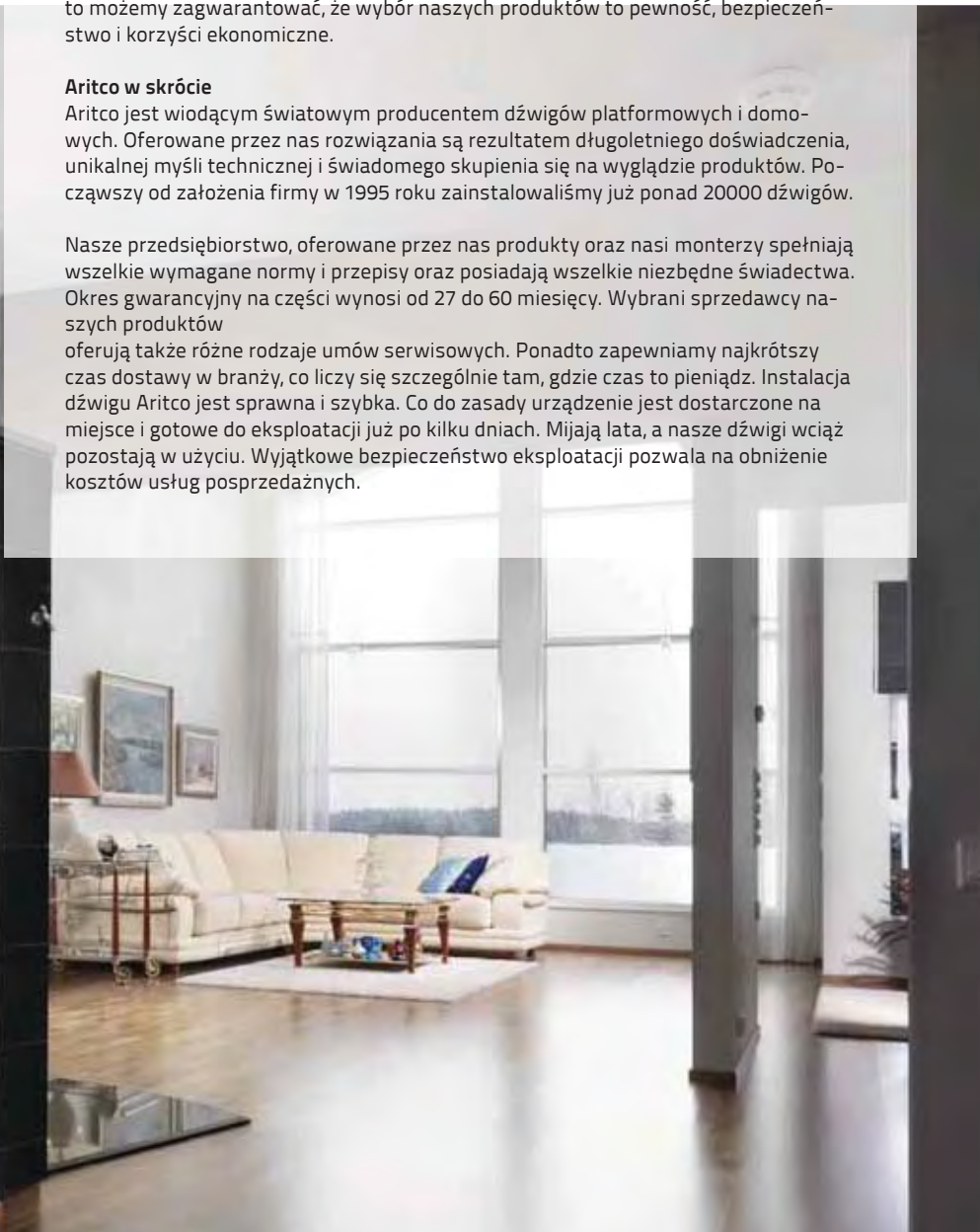
**Przystępne ceny, solidność dostaw i łatwa instalacja to czynniki wpływające na zadowolenie klientów.**

Oczywistym jest, że Twoja współpraca z Aritco powinna służyć Twoim klientom. Nie tylko otrzymują oni dźwigi, które spełniają wszelkie wymagania w zakresie jakości, funkcjonalności i estetyki, ale także mogą cieszyć się naszymi konkurencyjnymi cenami, niezrównaną solidnością dostaw (>95%) oraz prostą i szybką instalacją. To wszystko są ważne czynniki warunkujące decyzje podejmowane przez Ciebie i Twoich klientów oraz korzystnie wpływające na poziom zadowolenia tych ostatnich. Ponadto możemy zagwarantować, że wybór naszych produktów to pewność, bezpieczeństwo i korzyści ekonomiczne.

#### **Aritco w skrócie**

Aritco jest wiodącym światowym producentem dźwigów platformowych i domowych. Oferowane przez nas rozwiązania są rezultatem długoletniego doświadczenia, unikalnej myśli technicznej i świadomego skupienia się na wyglądzie produktów. Po cząwszy od założenia firmy w 1995 roku zainstalowaliśmy już ponad 20000 dźwigów.

Nasze przedsiębiorstwo, oferowane przez nas produkty oraz nasi monterzy spełniają wszelkie wymagane normy i przepisy oraz posiadają wszelkie niezbędne świadectwa. Okres gwarancyjny na części wynosi od 27 do 60 miesięcy. Wybrani sprzedawcy naszych produktów oferują także różne rodzaje umów serwisowych. Ponadto zapewniamy najkrótszy czas dostawy w branży, co liczy się szczególnie tam, gdzie czas to pieniądz. Instalacja dźwigu Aritco jest sprawna i szybka. Co do zasady urządzenie jest dostarczone na miejsce i gotowe do eksploatacji już po kilku dniach. Mijają lata, a nasze dźwigi wciąż pozostają w użyciu. Wyjątkowe bezpieczeństwo eksploatacji pozwala na obniżenie kosztów usług posprzedażnych.



# Spełniamy życzenia Twoje i Twoich klientów.

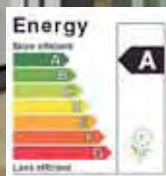
## Standardowe wyposażenie naszych dźwigów

- Rampa świetlna na platformie
- Sufit
- Przyciski wyboru kondygnacji
- Podłoga winylowa
- Samozamykacz
- Szyb wolnostojący z panelami ściennymi o grubości 25 mm

## Funkcje wbudowane

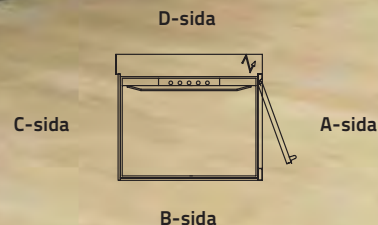
- Blokada szkolna (Prime)
- Przywoływanie i odsyłanie dźwigu
- Zintegrowany system diagnostyczny
- Automatyczne wyłączenie światła
- Alarm pożarowy
- Monitoring akumulatora

Odwiedź stronę [www.Artico.com/Architects](http://www.Artico.com/Architects)



## Platforma

Podłoga dźwigu, na której stoją pasażerowie. W standardzie dostępnych wiele różnych rozmiarów. Platforma posiada ściankę boczną wyposażoną w panel sterujący.



### Szyby

Szyby dostępne w czterech różnych odcieniach: szkło przezroczyste, mleczne, barwione i barwione na ciemno.

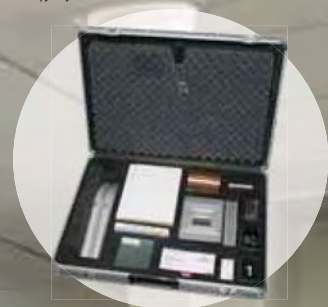


### Szyb

Wolnostojący, stabilny szyb stanowiący obudowę dźwigu. Wysoka odporność na uderzenia i wstrząsy.

### Walizka demonstracyjna

Zachęcamy do wypożyczenia walizki demonstracyjnej.



### Komunikacja

Wiele dostępnych opcji, np. telefon, autodialer, wyświetlacze piętra, alarmy, system zdalnego sterowania lub gong.

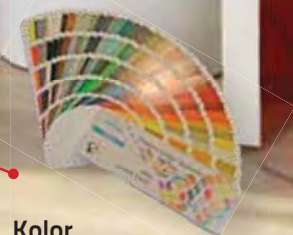


### Wykładzina podłogowa

W standardzie wiele różnych rodzajów lub możliwość zamówienia spersonalizowanej wykładziny.

### Drzwi

Szeroki wybór modeli, np. drzwi przeciwpożarowe, z dwiema szybami, z podwójną szybą, o obniżonej wysokości lub pełne.



### Kolor

Możliwość wyboru spośród 217 kolorów szyby, drzwi i platformy.

# Aritco Living



## Aritco 4000 Living collection

Szerokość

Długość



Aritco 4000 to najmniejszy i najbardziej kompaktowy dźwig domowy na rynku. Urządzenie to zostało zaprojektowane w sposób pozwalający na spełnienie wszystkich wymagań w zakresie komfortu, zagospodarowania przestrzeni oraz wyglądu. Dźwig oferowany jest w wielu różnych rozmiarach. Ponadto istnieje możliwość wyboru spośród szeregu opcji (np. szklane szyby czy też różne wersje kolorystyczne i materiałowe).

Poniżej opisano niektóre z zalet dźwigu Aritco 4000:

- Wygląd, rozmiary i opcje odpowiadające wymaganiom stawianym przez domy mieszkalne
- Minimalna ingerencja w strukturę budynku
- 95-procentowy udział materiałów nadających się do powtórnego przetworzenia
- Klasa energetyczna A (zgodnie z zaleceniami VDI4707)
- Opatentowana technika mocowania za pomocą śrub i nakrętek (brak ryzyka przecieków oleju)
- Minimalne wymagania w zakresie prac serwisowych
- Najniższe na rynku koszty eksploatacji i konserwacji

### Wymiary

Szerokość platformy..... 580–1080 mm

Długość platformy.....805 mm

Wysokość podnoszenia.....250–13000 mm

Szerokość otworu podłogowego .... 870–1370 mm

Długość otworu podłogowego .....910–960 mm

Wysokość nadszybia.....2300 mm

Wysokość otworu drzwiowego..1800, 1900, 2000 mm

Szerokość otworu drzwiowego.....800, 900 mm

**Napęd:** Opatentowany system śrub i nakrętek

**Prędkość:** maks. 0,15 m/s

**Sterowanie z poziomu platformy:** „Naciskaj, aby jechać” — jazda odbywa się przy wciśniętym przycisku

**Przywoływanie z kondygnacji oczekiwania:** Jedno naciśnięcie przycisku

**Regulacje techniczne:** Dyrektywa Parlamentu Europejskiego i Rady w sprawie maszyn (2006/42/WE) Norma europejska EN 81-41

**Udźwig:** 250 kg/2 osoby

**Liczba zatrzymań:** maks. 6

**Liczba drzwi:** maks. dwoje drzwi na każdej kondygnacji

**Podszybie:** 50 mm (w przypadku zainstalowania progu podszybie nie jest wymagane)

**Zastosowanie:** Wewnątrz budynków

**Zasilanie:** 1-fazowe 230 V 50 Hz, zabezpieczenie zwłocznikowe: 6,6 A/16 A

**Opuszczanie awaryjne:** Zasilane z akumulatora

**Napięcie sterujące:** 24 V

**Silnik:** 1,5 kW

Więcej informacji można znaleźć w katalogu produktów lub na naszej stronie internetowej.

Z uwagi na ciągły proces rozwoju produktów informacje mogą ulec zmianie bez wcześniejszego powiadomienia.

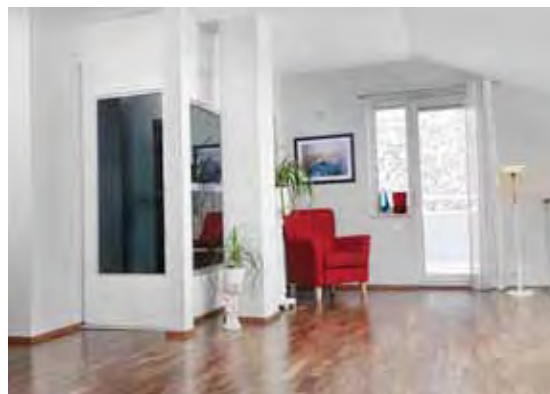




## Aritco 6000 Living collection

Długość

Szerokość



Aritco 6000 to nasz najbardziej uniwersalny dźwig domowy, który daje ogromne możliwości w zakresie personalizacji wyglądu, pozwalając na wybór spośród szeregu opcji (różne rozmiary, szklane ściany, różne wersje kolorystyczne czy też wykonanie ze stali nierdzewnej).  
To produkt dla tych, którzy chcą odcisnąć na dźwigu swoje własne piętno.

Poniżej opisano niektóre z zalet dźwigu Aritco 6000:

- Wygląd, rozmiary i opcje odpowiadające wymaganiom stawianym przez domy mieszkalne
- Minimalna ingerencja w strukturę budynku
- Możliwość zainstalowania drzwi o obniżonej wysokości na najwyższym piętrze
- 95-procentowy udział materiałów nadających się do powtórnego przetworzenia
- Klasa energetyczna A (zgodnie z zaleceniami VDI4707)
- Opatentowana technika mocowania za pomocą śrub i nakrętek (brak ryzyka przecieków oleju)
- Minimalne wymagania w zakresie prac serwisowych
- Najniższe na rynku koszty eksploatacji i konserwacji

### Wymiary

Szerokość platformy .....900–1100 mm

Długość platformy ..... 1040–1980 mm

Wysokość podnoszenia..... 250–13000 mm

Szerokość otworu podłogowego. 1305–1530 mm

Długość otworu podłogowego.....1190–2130 mm

Wysokość nadszycia (min.)..... 2240 mm

Wysokość otworu drzwiowego\*...1800, 1900, 2000, 2100 mm

Wysokość otworu drzwiowego\*\*.....1100–1600 mm

Szerokość otworu drzwiowego .....800, 900, 1000 mm

\*Drzwi pełne \*\*Drzwi o obniżonej wysokości.

**Napęd:** Opatentowany system śrub i nakrętek

**Prędkość:** maks. 0,15 m/s

**Sterowanie z poziomu platformy:** „Naciskaj, aby jechać” — jazda odbywa się przy wciśniętym przycisku

**Przywoływanie z kondygnacji oczekiwania:** Jedno naciśnięcie przycisku

**Regulacje techniczne:** Dyrektywa Parlamentu Europejskiego i Rady w sprawie maszyn (2006/42/WE) Norma europejska EN 81-41

**Udźwig:** 250–500 kg/2–5 osób

**Liczba zatrzymań:** maks. 6

**Liczba drzwi:** maks. dwoje drzwi na każdej kondygnacji

**Podszybie:** 50 mm (w przypadku zainstalowania progu podszybie nie jest wymagane)

**Zastosowanie:** Wewnątrz budynków

**Zasilanie:** 1-fazowe 230 V 50 Hz, zabezpieczenie zwłocznne: 9A/16 A  
3-fazowe 230 V 50 Hz, zabezpieczenie zwłocznne: 9A/16 A  
3-fazowe 400 V 50 Hz, zabezpieczenie zwłocznne: 5,2A/16 A

**Opuszczanie awaryjne:** Ręczne lub zasilane z akumulatora

**Napięcie sterujące:** 24 V

**Silnik:** 2,2 kW

Więcej informacji można znaleźć w katalogu produktów lub na naszej stronie internetowej.

Z uwagi na ciągły proces rozwoju produktów informacje mogą ulec zmianie bez wcześniejszego powiadomienia.

# Aritco Prime



Aritco 7000 to nasz najlepiej sprzedający się dźwig na rynku urządzeń stosowanych w budynkach publicznych. Jego konstrukcja spełnia wszystkie wymagania w zakresie jakości, bezpieczeństwa i czasu eksploatacji. Stanowi on doskonały wybór w miejscach stawiających wysokie wymagania, takich jak szkoły, sklepy oraz budynki mieszkalne.

Poniżej opisano niektóre z zalet dźwigu Aritco 7000:

- Konstrukcja, rozmiary i opcje odpowiadające wymaganiom stawianym przez budynki publiczne
- 95-procentowy udział materiałów nadających się do powtórnego przetworzenia
- Klasa energetyczna A (zgodnie z zaleceniami VDI4707)
- Opatentowana technika mocowania za pomocą śrub i nakrętek (brak ryzyka przecieków oleju)
- Minimalne wymagania w zakresie prac serwisowych
- Najniższe na rynku koszty eksploatacji i konserwacji

## Aritco 7000 Prime collection

Długość

Szerokość

### Wymiary

Szerokość platformy ..... 900–1100 mm

Długość platformy ..... 1040–1980 mm

Wysokość podnoszenia ..... 250–13000 mm

Szerokość otworu podłogowego ... 1305–1530 mm

Długość otworu podłogowego ..... 1190–2130 mm

Wysokość nadszymbia (min.) ..... 2240 mm

Wysokość otworu drzwiowego\* .. 1800, 1900, 2000, 2100 mm

Wysokość otworu drzwiowego\*\* ..... 1100–1600 mm

Szerokość otworu drzwiowego ..... 800, 900, 1000 mm

\*Drzwi pełne \*\*Drzwi o obniżonej wysokości.

**Napęd:** Opatentowany system śrub i nakrętek

**Prędkość:** maks. 0,15 m/s

**Sterowanie z poziomu platformy:** „Naciskaj, aby jechać” — jazda odbywa się przy wciśniętym przycisku

**Przywoływanie z kondygnacji oczekiwania:** Jedno naciśnięcie przycisku

**Regulacje techniczne:** Dyrektywa Parlamentu Europejskiego i Rady w sprawie maszyn (2006/42/WE) Norma europejska EN 81-41

**Udźwig:** 250–500 kg/5 osób

**Liczba zatrzymań:** maks. 6

**Liczba drzwi:** maks. dwoje drzwi na każdej kondygnacji

**Podszybie:** 50 mm (w przypadku zainstalowania progu podszybie nie jest wymagane)

**Zastosowanie:** Wewnątrz i na zewnątrz budynków

**Zasilanie:** 1-fazowe 230 V 50 Hz, zabezpieczenie zwłocznik: 9 A/16 A

3-fazowe 230 V 50 Hz, zabezpieczenie zwłocznik: 9 A/16 A

3-fazowe 400 V 50 Hz, zabezpieczenie zwłocznik: 5,2 A/16 A

**Opuszczanie awaryjne:** Ręczne lub z akumulatora

**Napięcie sterujące:** 24 V

**Silnik:** 2,2 kW

Więcej informacji można znaleźć w katalogu produktów lub na naszej stronie internetowej.

Z uwagi na ciągły proces rozwoju produktów informacje mogą ulec zmianie bez wcześniejszego powiadomienia.