

Kali B

Pionowa platforma bez szybu

Wytyczne instalacyjne



Wytyczne do posadowienia platformy

Wytyczne

Masa platformy: ok. 350 – 450 kg
 Maksymalne obciążenie wynikające z podnieszonego ładunku: ok. 4000 N
 Platforma styka się z posadowieniem na powierzchni, maks. ok. 0,165 m²

Posadowienie wykonać z maksymalnym spadkiem 0,2% w kierunku od ścian budynku, najlepiej przez zastosowanie posadzki samopoziomującej.

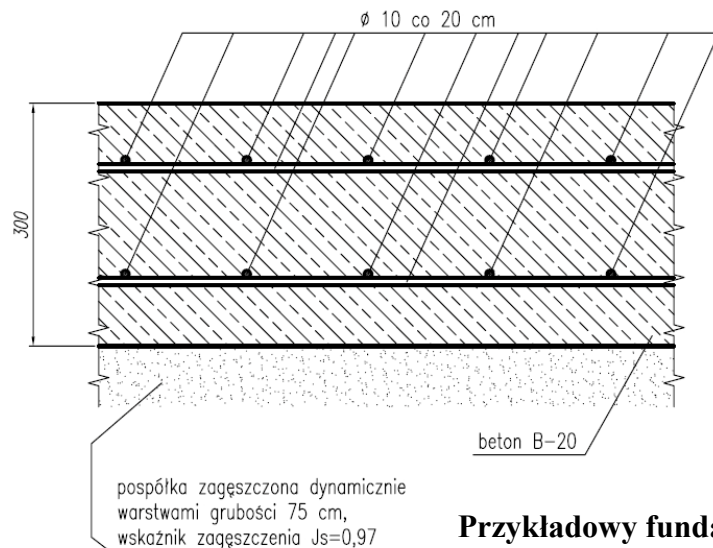
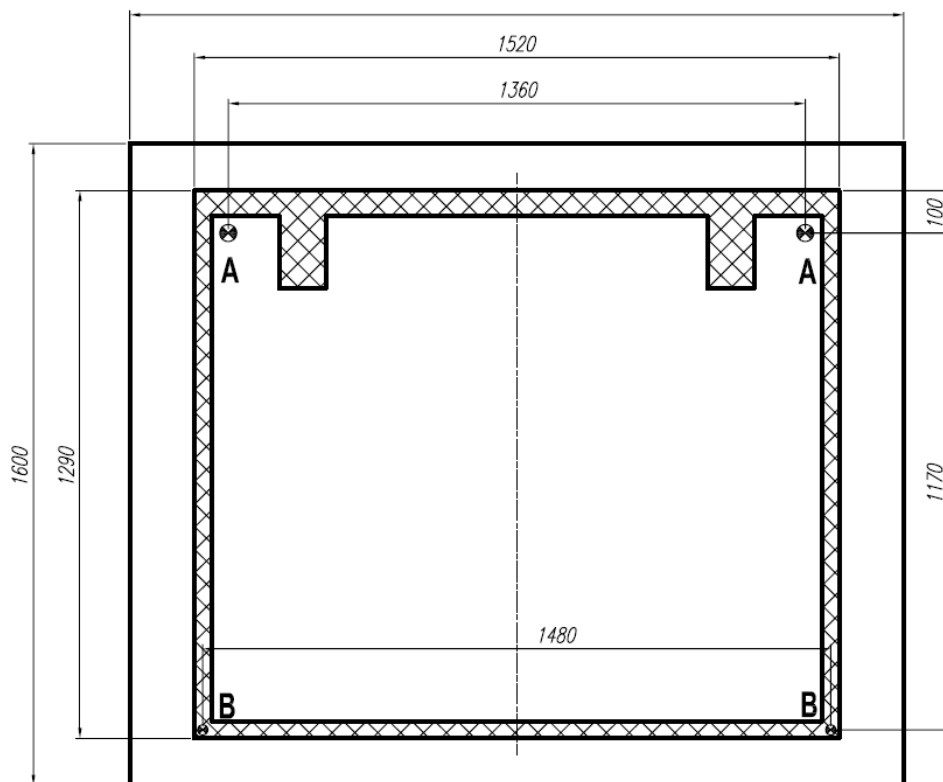
Płyta posadowienia i rzut podstawy urządzenia

Wymiary płyty przyjąć ok. 30 cm większe od wymiarów podstawy urządzenia. W przypadku zastosowania rampy najazdowej na dolnym przystanku, jej długość wynosi 30 cm.

Obciążenia w punktach A i B

A = 2575 N

B = 1075 N



Przykładowy fundament

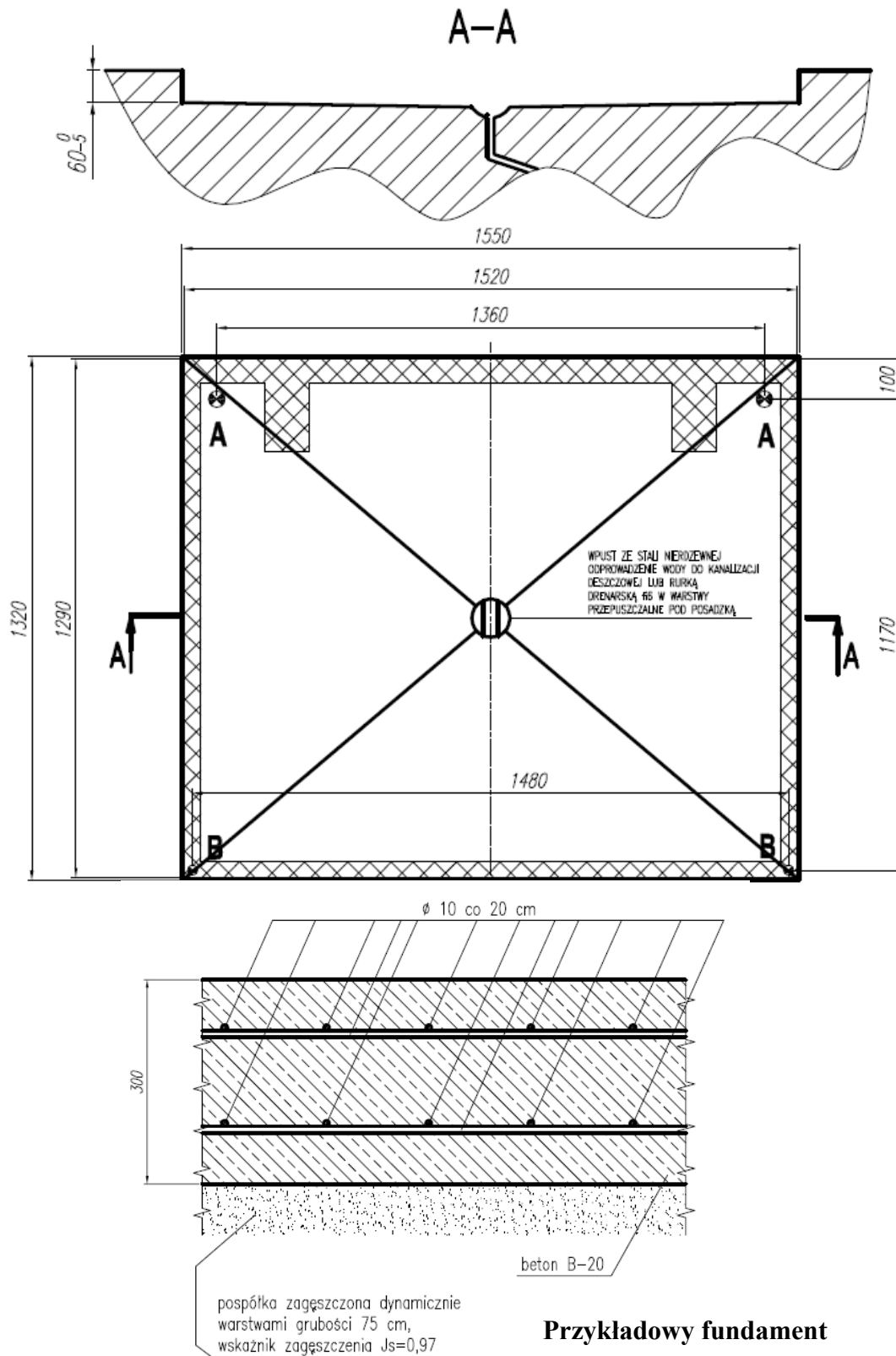
Wytyczne do posadowienia platformy - podszybie

Wytyczne

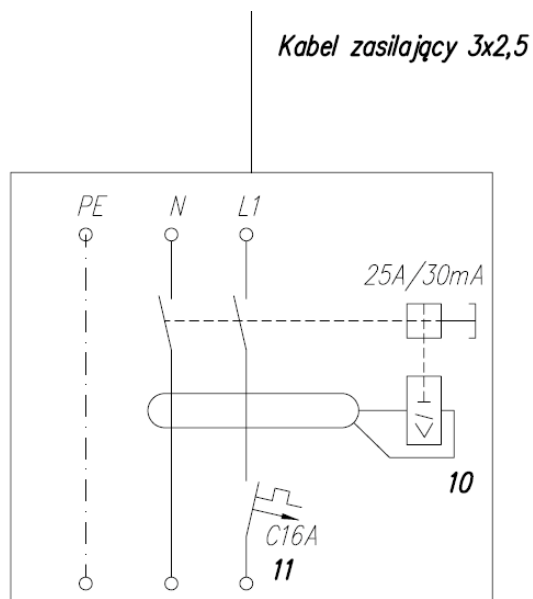
Posadowienie wykonać z maksymalnym spadkiem 1% w kierunku środka podszybia

Podszybie i rzut podstawy urządzenia

Wymiary podszybia przyjąć ok. 3 cm większe od wymiarów podstawy urządzenia



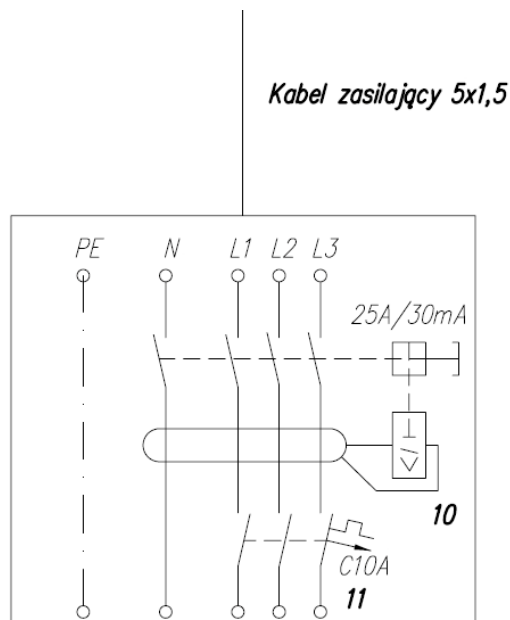
Zasilanie platformy Kali B 900 – 230 V



10 – wyłącznik różnicowo-prądowy

11 – Wyłącznik nadprądowy zasilania platformy – C16A wolny

Zasilanie platformy Kali B 900 – 400 V



10 – wyłącznik różnicowo-prądowy

11 – Wyłącznik nadprądowy zasilania platformy – C10A wolny

Schemat ideowy – 400 V / 24 V

