



# KATALOG PRODUKTÓW

Aritco serie 7000, 4000 i 2000  
Dźwigi platformowe i domowe



# Dźwigi platformowe i domowe Aritco – najbezpieczniejszy wybór!

Niniejszy katalog jest przeznaczony przede wszystkim dla wszystkich naszych partnerów na całym świecie. Jego celem jest przedstawienie oferty Aritco w kategorii produktów, opcji i możliwych ich kombinacji.

Dokument jest ponadto wynikiem bieżących wysiłków mających na celu ciągłą poprawę wydajności i wsparcia naszych partnerów i Klientów.

Kilka cech wyróżniających:

## CZAS REALIZACJI

Normalny czas realizacji dla standardowego produktu wynosi mniej niż 3 tygodnie. W lipcu i sierpniu czas realizacji może być nieco dłuższy. Niektóre opcje wymagają dłuższego czasu realizacji, który został podany w systemie zamówieniowym AOS i cenniku.

## 95% TERMINOWOŚĆ DOSTAWY PRODUKTÓW

W przeciągu ponad jednego roku uzyskaliśmy terminowość dostaw na poziomie wyższym niż 95%, tzn. dostarczaliśmy dostawy w uzgodnionym terminie.

## TERMINOWOŚĆ DOSTAW CZĘŚCI ZAMIENNYCH

Jeśli zamówienie na części zamienne wpłynie przed godz. 11.00, jest ono dostarczane tego samego dnia. Poza tym w skali ponad jednego roku uzyskiwaliśmy terminowość dostaw na poziomie większym niż 95%.

## JAKOŚĆ PRODUKTU

To główne pole wprowadzania ciągłych ulepszeń. Wszystkie protokoły niezgodności otrzymywane od naszych partnerów są rejestrowane i odpowiednio obsługiwane. Cały plik protokołów niezgodności jest przedstawiany na pulpicie partnera. W związku z tym istnieje możliwość śledzenia poszczególnych protokołów i trendów, itp. Plik jest dostępny dla wszystkich naszych partnerów przez cały czas.

## PULPIT PARTNERA ARITCO

Nasza strona [www.aritco.com](http://www.aritco.com) jest centrum pełnej informacji i komunikacji. Upewnij się, że posiadasz hasło do zalogowania się na pulpicie partnera. Jeśli nie posiadasz hasła, skontaktuj się z lokalnym przedstawicielem handlowym.

Na pulpicie partnera znajdziesz między innymi katalog produktów, cenniki, dokumentację techniczną, galerię zdjęć, nowe wiadomości, itp. – zawsze aktualne.

### Aritco 7000

Wstęp .....	3
Platformy .....	4
Wersja zewnętrzna .....	7
Drzwi .....	9
Szyb .....	16
Komunikacja .....	18
Różne .....	19

### Aritco 4000

Wstęp .....	20
Platformy .....	21
Drzwi .....	24
Szyb .....	28
Komunikacja .....	30
Różne .....	31

### Aritco 2000

Wstęp .....	32
Platformy .....	33
Drzwi .....	35
Szyb .....	37
Komunikacja .....	38
Różne .....	39

Panele szklane .....	40
Informacja dot. zamówienia .....	40
Wymiary platformy .....	41

*Ze względu na ciągły rozwój produktu dane techniczne mogą ulec zmianie bez powiadomienia. Z zastrzeżeniami dotyczącymi błędnego wydruku i artykułów nie będących już na stanie.*

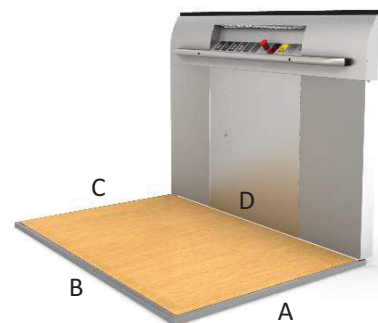


Inspirujące pod względem konstrukcji, komfortu i prostoty dźwigi serii 7000 oferują całą gamę nadzwyczajnych możliwości. Łączymy kreatywność, wiedzę techniczną i zaangażowanie zawodowe w celu zapewnienia wyjątkowej konstrukcji i dożywotniej trwałości. Wszystkie nasze dźwigi platformowe są zgodne z przepisami i normami europejskimi.

Dźwig Aritco serii 7000 jest zaprojektowany, by pasować do każdego otoczenia i spełniać wymagania każdego projektu. Jest to nasz najbardziej uniwersalny dźwig platformowy, przygotowany do zaspokojenia wybranych potrzeb i gustów. Do wyboru są różne cechy funkcjonalne oraz opcje wystroju wewnętrznego i zewnętrznego. Wymiary platformy, moduły szklane, gama kolorów, elementy ze stali nierdzewnej i światła punktowe, to tylko niektóre z wielu możliwych do wyboru alternatyw. Instalacja wymaga zaledwie kilku dni.

## Platforma

Platforma stanowi podłogę dźwigu i w swej podstawowej wersji dostarczana jest ze ścianą boczną (konsolą 1/2 wysokości) z panelem sterowania. Dla bardziej konwencjonalnego wyglądu dźwigu istnieje opcja konsoli o pełnej wysokości. Do wyboru jest 8 różnych wielkości platformy, aby dopasować ją do potrzeb lub ograniczonej ilości miejsca. Panel sterowania posiada oświetlenie LED, przycisk sygnalizacji awaryjnej i przycisk zatrzymania awaryjnego. Panele dostępne są standardowo w kolorze RAL 9003 (biel Aritco). Wymiary szyby i otworów konstrukcyjnych podane są w załączniku od strony 41.



Platforma A/C x B (mm)	Wysokość podnoszenia <sup>1)</sup> (mm)	Prędkość, maks. (m/s)	Maks. udźwąg (kg)	Wózek inwalidzki zgodnie z prEN81-41	400V 3-fazowe	400V 3-fazowe 60Hz	230V 3-fazowe	230V 1-fazowe
900 x 1040	250 - 13000	0,15	250	✓ <sup>2)</sup>	✓	✓	✓	✓
900 x 1280	250 - 13000	0,15	410	✓ <sup>2)</sup>	✓	✓	✓	✓
900 x 1480	250 - 13000	0,15	500	✓ <sup>3)</sup>	✓	✓	✓	✓
1000 x 1280	250 - 13000	0,15	410	✓ <sup>2)</sup>	✓	✓	✓	✓
1000 x 1480	250 - 13000	0,15	500	✓ <sup>3)</sup>	✓	✓	✓	✓
1000 x 1980	250 - 13000	0,15	500	✓ <sup>3)</sup>	✓	-	✓	-
1100 x 1480	250 - 13000	0,15	500	✓ <sup>3)</sup>	✓	✓	✓	✓
1100 x 1580	250 - 13000	0,15	500	✓ <sup>3)</sup>	✓	✓	✓	✓

<sup>1)</sup> Wysokość podnoszenia przy zastosowaniu drzwi 1/2 wysokości to maksymalnie 3000 mm

<sup>2)</sup> Miejsce na wózek inwalidzki typu A

<sup>3)</sup> Miejsce na wózek inwalidzki typu A i B z osobą towarzyszącą

Ograniczenie udźwigu w zależności od rodzaju zasilania	400V 3-fazowe	400V 3-fazowe 60Hz	230V 3-fazowe	230V 1-fazowe
250 kg	✓	✓	✓	✓
410 kg	✓	✓	✓	✓
500 kg	✓	-	✓	-

## OPCJE

Wymiary platformy A/C x B (mm)	Konsola o pełnej wysokości z panelem <sup>1)</sup> min 2200 (mm)	Konsola o 1/2 wysokości z panelami ze stali nierdzewnej	Panele w opcjonalnym kolorze RAL	Wersja zewnętrzna <sup>2)</sup>
900 x 1040	-	-	✓	✓
900 x 1280	-	-	✓	✓
900 x 1480	-	-	✓	✓
1000 x 1280	-	-	✓	✓
1000 x 1480	✓	✓	✓	✓
1000 x 1980	-	-	✓	✓
1100 x 1480	✓	✓	✓	✓
1100 x 1580	-	-	✓	✓

<sup>1)</sup> Konsola o pełnej wysokości standardowo wyposażona w lustro z oświetleniem LED. Konsola o pełnej wysokości nie jest dostępna w stali nierdzewnej.

<sup>2)</sup> Dane techniczne, opcje i ograniczenia podane są na stronie 7.



## Platforma OPCJE

### STALOWY WIENIEC OCHRONNY

Stalowy wieniec ochronny / rama bezpieczeństwa (80 mm wysokości) ze wszystkich stron, z wyjątkiem strony drzwi.  
Do ochrony dolnej części platformy.

### PANEL STEROWANIA PLATFORMY

Panel zawiera przyciski piętrowe, zatrzymania awaryjnego (stop), przycisk alarmowy, linię bezpieczeństwa (opcja), logo firmy, informację o maks. udźwigu i dopuszczalnej ilości osób. Instrukcje użytkowania są dostępne w następujących językach: kataloński, czeski, duński, holenderski, angielski, fiński, francuski, niemiecki, grecki, węgierski, islandzki, litewski, norweski, polski, portugalski, rosyjski, szwedzki i turecki.



Wszystkie teksty i loga są nadrukowane z zapewnieniem dobrej jakości.

Na życzenie, na płycie czołowej może być nadrukowane indywidualne logo.

- aluminium
- stal nierdzewna

### PANEL PŁYTY CZOŁOWEJ

Panel płyty czołowej ze spawanego aluminium szczotkowanego nadaje wykończeniu platformy delikatną formę. Celem uniknięcia zakleszczenia, za panelem płyty czołowej zamontowana jest listwa przeciwzakleszczeniowa, po której naciśnięciu przerywany jest obwód bezpieczeństwa i dźwig zatrzymuje się.



### PRZYCISK ZATRZYMANIA AWARYJNEGO (STOP)

Przycisk typu „grzybkowego” do użycia w sytuacji awaryjnej.



### SIEDZISKO SKŁADANE

Z litej brzozy i z chromowanymi wspornikami.

Siedzisko należy, po użyciu, złożyć ręcznie.

Wielkość: 320 x 400 mm



### RAMPA

Zapewnia lepszy dostęp do platform bez podszybia.

Wykonana z falistego aluminium zapobiegającego poślizgnięciu się.

Dostępna dla wszystkich wymiarów platformy.

Wszystkie platformy mogą być przygotowane do podszybia bez rampy lub w innym przypadku, po dodaniu rampy, posadowione bezpośrednio na podłodze/podłożu.



### PRZEŁĄCZNIK KLUCZYKOWY

Blokuje funkcje platformy i uniemożliwia nieautoryzowane użycie. Do wyboru są dwa standardy:

- ASSA (tylko rynki skandynawskie). Aritco nie dostarcza bębenków zamykających, lecz tylko obudowę.
- Telemecanique (2-drożny, niewciągany)

Aritco może dostarczyć jeden przełącznik kluczykowy do każdej platformy. Przełącznik kluczykowy może standardowo być podłączony do przycisku zatrzymania awaryjnego, do jednego albo większej ilości przycisków.



ASSA



Telemecanique

# Aritco 7000 – platforma

## PORĘCZ

Zgodnie z normą EN 81-41 poręcz jest obowiązkowa.

- aluminium
- stal nierdzewna



## LUSTRO

Tylko do konsoli o pełnej wysokości.

Wielkość: 75 x 90 mm

## PRZYCISK WYBORU PIĘTRA

Wszystkie przyciski spełniają wymagania normy EN 81-70 dotyczącej osób niepełnosprawnych.

Standardowe przyciski są zawsze grawerowane. Przyciski 0 - 3 mogą być także odlewane.

Gdy wraz z przyciskami 0 - 3 zamawiane są dodatkowe przyciski, wszystkie będą dostarczone

jako grawerowane. Indywidualne znaki specjalne są zawsze dostarczane jako grawerowane.

Można zamówić maksymalnie 2 indywidualne znaki.

Cyfry		Litery
0	-2	
1	-1	B
2	0	BG
3	1	BV
	2	G
	3	K
	4	KV
	5	P
	6	U
		E



*Za dodatkową opłatą mogą zostać zamówione inne cyfry i tekst.*

## PIĘTROWSKAZYWACZ

Wyświetlacz cyfrowy umieszczony na panelu sterowania platformy. Może być wyposażony w informację głosową dostępną w językach: duńskim, holenderskim, angielskim, fińskim, francuskim, niemieckim, norweskim, polskim i szwedzkim.

Piętrowskazywacz może również wyświetlać informacje z systemu.

- Ostrzeżenie o niskim stanie naładowania baterii.
- Dzwonek po wciśnięciu przycisku awaryjnego.
- Liczba uruchomień oraz całkowity czas pracy od dnia instalacji lub od ostatniego kasowania.
- Przy przeładowaniu dźwigu pojawia się ikona wagi.
- Wyświetlany jest sygnał "Fire" (pożar), gdy w budynku został uruchomiony alarm pożarowy.



## MATERIAŁ PODŁOGI

Winył, guma, aluminium lub brak materiału na podłogę. Wybór spośród 9 różnych kolorów:



5710 – szary



5660 – niebieski



5620 – beżowy



5630 – piaskowy



3280 – klasyczny buk



3340 – dąb europejski



Aluminium



Czarna guma



Niebieska guma

Platforma bez żadnych modyfikacji jest przygotowana do innych rodzajów podłóg o maksymalnej grubości 3 mm.

## Wersja zewnętrzna

Wersja EXTERIOR 7000 jest przeznaczona do użytku na zewnątrz i jest odpowiednio dostosowana zarówno do zimnych warunków północnych jak i do ciepłego klimatu słonecznego. Dźwig typowo instalowany w biurach, szkołach i apartamentowcach dostępny w wielu opcjach, materiałach i kolorach ścian, tak by mógł wkomponować się w otoczenie.

Wersja zewnętrzna składa się z różnych opcji umożliwiających instalację na zewnątrz. Wszystkie dźwigi zewnętrzne są dostarczane z chromowanymi na żółto przewodnikami dla zapobieżenia ich korozji. W celu uniknięcia przedostawania się wody do wnętrza dźwigu należy, w zależności od miejsca instalacji, stosować różne opcje.

W przypadku przedostawania się wody w związku z brakiem niezbędnego wyposażenia lub gdy dźwig został zainstalowany w nieprawidłowych warunkach, Aritco zastrzega sobie prawo do odmowy roszczeń gwarancyjnych.

Chcąc uzyskać więcej informacji, prosimy o kontakt z przedstawicielem handlowym Aritco.

– Pokrycie dachowe z listwami przydachowymi. Jeden z rogów otwarty do odprowadzania wody.

(Wszystkie spoiny należy uszczelnić pastą uszczelniającą).

Dołączone w dostawie

- Sufit z oświetleniem
- Panel górny z otworami wentylacyjnymi
- Panel dolny z otworami wentylacyjnymi
- Uszczelniona pokrywa maszynowni
- Obudowa napędu
- Zadaszenie drzwi

Dostępne dla wymiarów platform	Prowadnice chromowane na żółto	Dach	Wentylator	Grzejnik	Zadaszenie drzwi
900 x 1040	✓	-	-	✓	✓
900 x 1280	✓	-	-	✓	✓
900 x 1480	✓	-	-	✓	✓
1000 x 1280	✓	-	-	✓	✓
1000 x 1480	✓	✓	✓	✓	✓
1000 x 1980	✓	-	-	✓	✓
1100 x 1480	✓	✓	✓	✓	✓
1100 x 1580	✓	-	-	✓	✓

Drzwi ognio- i dymoodporne EI60 nie mogą być instalowane na zewnątrz, ponieważ nie posiadają one ochrony antykorozyjnej i są wrażliwe na wilgoć.

Warunki instalacji:

- Temperatura otoczenia maks. od + 35° do -5°C.
- Nie zaleca się instalacji w środowisku zawierającym sól i chlor.
- Obciążenie śniegiem maks. 2kN/m<sup>2</sup>. Strefa obciążenia śniegiem według EN 1991-1-3.
- Wymagane jest zabezpieczenie przed obciążeniami spowodowanymi wiatrem wiejącym z prędkością powyżej 10 m/s.
- Gdy dźwig jest montowany na zewnątrz i do części napędowej może dostawać się woda opadowa, to należy stosować zabudowę strony napędowej.
- Należy stosować specjalny olej przeznaczony do użytku zewnętrznego.
- Aby zapobiec przedostawaniu się wody, po zakończeniu instalacji należy uszczelnić wszystkie spoiny w pokryciu dachowym.
- Podoszycie dźwigu musi posiadać odwodnienie i być zabezpieczone przed zamarzaniem.
- Jeśli dźwig ma być zainstalowany w klimacie zimniejszym niż -5°C, musi zostać skonstruowany ogrzewany szyb zewnętrzny.



## Wersja zewnętrzna OPCJE

### ZADASZENIE DRZWI

W wersji zewnętrznej nad każdymi drzwiami znajduje się zadaszenie drzwi. Standardowo cynkowane i malowane w kolorze RAL 9003 (biel Aritco). Jeśli panele platformy są pomalowane na inny kolor RAL, zadaszenie drzwi będzie mieć automatycznie ten sam kolor co panele.

Szerokość: 1160 mm.

Kąt nachylenia: 23°

Głębokość 450 mm



### DACH

Wymiary platformy dla wersji zewnętrznej to 1480 x 1000 i 1480 x 1100. Dach posiada otwory zamknięte zatyczkami, które można łatwo wyjąć, decydując w ten sposób, gdzie ma ściekać woda.

### WENTYLATOR

Usuwa z szybu wilgoć i ciepło. Zalecany do środowisk wilgotnych i gorących.

Wentylator jest montowany w górnej części szybu na płycie z otworami. Wentylator może być stosowany tylko w połączeniu z platformami 1000 x 1480 i 1100 x 1480.



### GRZEJNIK

Grzejnik o mocy 2000 W znajduje się przy podłodze szybu. Wymaga on zewnętrznego przyłącza zasilania.

Zalecany do zimniejszego środowiska.





## Drzwi

Drzwi dźwigu Aritco są wykonane z hartowanej stali ocynkowanej i hartowanego szkła wielowarstwowego o grubości 8 mm. Wszystkie drzwi są wyposażone w otwory pod uchwyt drzwiowy, lecz mogą być także, za dodatkową opłatą, przez Klientów, którzy chcą zastosować swoje własne poręcze, zamówione bez otworów. Wszystkie drzwi mogą posiadać zawiasy z lewej lub prawej strony. Wszystkie drzwi posiadają ościeżnicę. Nie ma możliwości oddzielnego zamówienia drzwi lub ościeżnicy.

### DRZWI Z DUŻĄ SZYBĄ

Standardowe drzwi z przezrystą szybą są malowane na kolor RAL 9003 (biel Aritco). Oferujemy także, za dodatkową opłatą, możliwość pomalowania okładzin drzwi, ościeżnicy lub obu tych elementów na dowolny kolor RAL, lub wykonania drzwi ze stali nierdzewnej. Szybę za dodatkową opłatą można zamówić jako mocno przyciemnioną (JT5), przyciemnioną (JT16) lub matową (JT23).

Drzwi z dużą szybą są dostępne w trzech szerokościach; 800, 900 i 1000 mm o wielkości szyby: 660 x 1520, 760 x 1520 i 860 x 1520. Do wyboru są cztery różne wysokości: 1800, 1900, 2000 i 2100 mm. Miarą wysokości jest wysokość otworu drzwiowego. Rzeczywista wysokość drzwi jest o 40 mm większa, z powodu płyty zamontowanej na drzwiach, która przekrywa spoinę między drzwiami i ościeżnicą.

Wymiary (mm)	Dostępne dla wymiarów strony B (mm)	Dostępne dla wymiarów strony A/C (mm)	Opcjonalny kolor RAL <sup>1)</sup> /stal nierdzewna
800 x 1800	1040	900	✓
800 x 1900	1040	900	✓
800 x 2000	1040	900	✓
800 x 2100	1040	900	✓
900 x 1800	1280/1480/1580/1980	1000/1100	✓
900 x 1900	1280/1480/1580/1980	1000/1100	✓
900 x 2000	1280/1480/1580/1980	1000/1100	✓
900 x 2100	1280/1480/1580/1980	1000/1100	✓
1000 x 2000	1280/1480/1580/1980	1100	✓
1000 x 2100	1280/1480/1580/1980	1100	✓

<sup>1)</sup> Drzwi za dodatkową opłatą mogą być pomalowane na dowolny kolor RAL.



### DRZWI Z PODWÓJNĄ SZYBĄ

Drzwi z dwoma panelami z przezrystego szkła.

Wymiary (mm)	Dostępne dla wymiarów strony B (mm)	Dostępne dla wymiarów strony A/C (mm)	Szkło przezryste JT0 <sup>1)</sup> (standard)	Opcjonalny kolor RAL <sup>2)</sup> /stal nierdzewna
800 x 2000	1040	900	✓	✓
900 x 2000	1280/1480 1580/1980	1000/1100	✓	✓

<sup>1)</sup> Szyba za dodatkową opłatą może być przyciemniona (JT16 or JT5) lub matowa (JT23)

<sup>2)</sup> Drzwi za dodatkową opłatą mogą być pomalowane na dowolny kolor RAL.



# Aritco 7000 – drzwi

## DWUSKRZYDŁOWE DRZWI Z SZYBĄ

Dwuskrzydłowe drzwi z szybą wykonane są ze szkła wielowarstwowego o grubości 17,5 mm i zawsze dostarczane z dwoma wewnętrznymi samootwieraczami o regulowanej prędkości otwierania. Drzwi są dostępne z różnymi rodzajami szklenia. Szkło przejrzyste (JT0) to standard, lecz możliwa jest także opcja mocno przyciemniona (JT5), matowa (JT23) lub przyciemniona (JT16). Profile wokół szyby są malowane na kolor RAL 9007.

Dostępne dla platform ze stroną A/C o wym. 1000/1100.

Szerokość drzwi: 900 mm

Wysokość drzwi: 2000 mm.

Wymiary (mm)	Dostępne dla wymiarów strony A/C	Dostępne dla strony B (mm)
900 X 2000	1000/1100	-



## DRZWI Z SZYBĄ 1/2 WYSOKOŚCI

Jeśli potrzebny jest szyb otwarty lub gdy wysokość naszybia jest zbyt mała, dobrym rozwiązaniem może być zastosowanie drzwi 1/2 wysokości. Drzwi 1/2 wysokości nie można łączyć z drzwiami ognio- i dymoodpornymi EI60. Dostępne szerokości drzwi to 800 i 900 mm o minimalnej wysokości 1100 mm i maksymalnej 1600. Drzwi 1/2 wysokości są dozwolone tylko dla dźwigów o wysokości podnoszenia do maks. 3 metrów (dotyczy Unii Europejskiej).

Wymiary (mm)	Dostępne dla strony A/C (mm)	Dostępne dla strony B (mm)	Drzwi w kolorze RAL 9003/biel Aritco, standard <sup>1)</sup>	Szkło przejrzyste <sup>2)</sup> (JT0), standard	Opcjonalny kolor RAL /stal nierdzewna
800 x 1100	900	1040	✓	✓	✓
800 x 1100 - 1600 (dopasowana wysokość)	900	1040	✓	✓	✓
900 x 1100	1000/1100	1280 / 1480	✓	✓	✓
900 x 1100 - 1600 (dopasowana wysokość)	1000/1100	1480	✓	✓	✓

<sup>1)</sup> Drzwi za dodatkową opłatą mogą być pomalowane na opcjonalny kolor RAL.

<sup>2)</sup> Szyby za dodatkową opłatą mogą być zamówione jako przyciemnione (JT16), mocno przyciemnione (JT5) i matowe (JT23).

W przypadku użycia określonej wysokości drzwi 1/2 wysokości należy uwzględnić następujące kryteria odnośnie wysokości podnoszenia.

Gdy drzwi na pierwszym poziomie posiadają rampę, całkowita wysokość podnoszenia może się zmieniać.

Wysokość otworu drzwi (mm)	Wysokość podnoszenia dla dźwigu z rampą (mm)	Wysokość podnoszenia dla dźwigu z podszybiem (mm)
1800	490 – 990	440 – 990
1900	590 – 1090	540 – 1090
2000	690 – 1190	640 – 1190
2100	790 – 1290	740 – 1290



## EI 60 – DRZWI OGNIÓ- I DYMOODPORNE

Zgodne z dyrektywą dźwigową 95/16/WE i normą EN 81-58.

Drzwi EI60 są dostępne w trzech różnych szerokościach: 800, 900 i 1000 mm i we wszystkich wymiarach pełnej wysokości. Dla wielkości platform: 900 x 1280, 900 x 1480, 1000 x 1280, 1000 x 1480, 1000 x 1980 i 1100 x 1480.

Dla drzwi o wysokości 1800, 1900, 2000 i 2100 mm dostępny jest panel rozszerzający. Dostępny jest także dodatkowy panel z klapą na stronie A lub C przykrywający maszynownię. Dzięki klapie zapewniony jest dostęp do maszynowni.

Wymiary (mm)	Dostępne dla wymiarów strony B (mm)	Dostępne dla wymiarów strony A/C (mm)	Opcjonalny kolor RAL stal nierdzewna
800 x 1800	1040	900	✓
800 x 1900	1040	900	✓
800 x 2000	1040	900	✓
800 x 2100	1040	900	✓
900 x 1800	1280/1480/1980	1000/1100	✓
900 x 1900	1280/1480/1980	1000/1100	✓
900 x 2000	1280/1480/1980	1000/1100	✓
900 x 2100	1280/1480/1980	1000/1100	✓
1000 x 2000	1280/1480/1980	1100	✓
1000 x 2100	1280/1480/1980	1100	✓



### Ościeżnica drzwi EI 60 o szerokości 800 mm

Strona platformy (mm)	Drzwi 800 x 1800	Drzwi 800 x 1900	Drzwi 800 x 2000	Drzwi 800 x 2100
900	1060 x 2020	1060 x 2120	1060 x 2220	1060 x 2320
1040	1060 x 2020	1060 x 2120	1060 x 2220	1060 x 2320

### Ościeżnica drzwi EI 60 o szerokości 900 mm

Strona platformy (mm)	Drzwi 900 x 1800	Drzwi 900 x 1900	Drzwi 900 x 2000	Drzwi 900 x 2100
1000	1160 x 2020	1160 x 2120	1160 x 2220	1160 x 2320
1100	1260 x 2020	1260 x 2120	1260 x 2220	1260 x 2320
1280	1300 x 2020	1300 x 2120	1300 x 2220	1300 x 2320
1480	1500 x 2020	1500 x 2120	1500 x 2220	1500 x 2320

### Ościeżnica drzwi EI 60 o szerokości 1000 mm

Strona platformy (mm)	Drzwi 1000 x 1800	Drzwi 1000 x 1900	Drzwi 1000 x 2000	Drzwi 1000 x 2100
1100	1260 x 2020	1260 x 2120	1260 x 2220	1260 x 2320
1280	1300 x 2020	1300 x 2120	1300 x 2220	1300 x 2320
1480	1500 x 2020	1500 x 2120	1500 x 2220	1500 x 2320

Panel rozszerzający z lub bez klapy do maszynowni.

Wysokość drzwi	Szerokość	Wysokość
1800	213	2020
1900	213	2120
2000	213	2220
2100	213	2320

## OŚCIEŻNICA

Ościeżnica drzwi ze stali ocynkowanej jest standardowo malowana na kolor RAL 9003 (biel Aritco). Na życzenie Klienta za dodatkową opłatą może być także pomalowana na każdy inny kolor RAL. Dostępna jest w 6 różnych szerokościach: 1060, 1160, 1260, 1300, 1500 i 2000 mm. Drzwi o szerokości 900 i 1000 mogą być przesunięte na stronie B o 18 cm w lewo lub w prawo. Dotyczy to tylko ościeżnic o wielkościach 1300, 1500 i 2000 mm. Przesunięcie nie jest możliwe dla drzwi ognio- i dymoodpornych EI60.

Nie ma możliwości oddzielnego zamawiania ościeżnic.



## WYMIARY OŚCIEŻNICY DRZWI

Strona platformy	Drzwi 800 x 1800	Drzwi 800 x 1900	Drzwi 800 x 2000	Drzwi 800 x 2100	Drzwi 900 x 1800	Drzwi 900 x 1900	Drzwi 900 x 2000	Drzwi 900 x 2100	Drzwi 1000 x 2000	Drzwi 1000 x 2100
900 <sup>1)</sup>	1060 x 2040	1060 x 2140	1060 x 2240	1060 x 2340	-	-	-	-	-	-
1040 <sup>2)</sup>	1060 x 2040	1060 x 2140	1060 x 2240	1060 x 2340						
1000 <sup>1)</sup>	-	-	-	-	1160 x 2040	1160 x 2140	1160 x 2240	1160 x 2340	-	-
1100 <sup>1)</sup>	-	-	-	-	1260 x 2040	1260 x 2140	1260 x 2240	1260 x 2340	1260 x 2240	1260 x 2340
1280 <sup>2)</sup>	-	-	-	-	1300 x 2040	1300 x 2140	1300 x 2240	1300 x 2340	1300 x 2240	1300 x 2340
1480/1580 <sup>2) 3)</sup>	-	-	-	-	1500 x 2040	1500 x 2140	1500 x 2240	1500 x 2340	1500 x 2240	1500 x 2340
1980 <sup>2) 3)</sup>	-	-	-	-	2000 x 2040	2000 x 2140	2000 x 2240	2000 x 2340	2000 x 2240	2000 x 2340

<sup>1)</sup> Dostępne dla strony A/C.

<sup>2)</sup> Dostępne dla strony B.

<sup>3)</sup> Posiada panele rozszerzające.

## Drzwi OPCJE

### UCHWYT DRZWIOWY

Według normy prEN 81-41

Ø: 30-45 mm

Odległość między drzwiami i uchwytem drzwiowym: minimum 35 mm

- aluminium anodowane, łatwe w czyszczeniu i utrzymaniu w czystości: brak odcisków palców.
- stal nierdzewna



### KASETA WEZWAŃ

Kaseta wezwań może być wyposażona w:

- przycisk przywoławczy
- przełącznik kluczykowy Telemecanique, ASSA
- przycisk przywoławczy i czujnik
- przycisk przywoławczy i przełącznik kluczykowy Telemecanique, ASSA

Kaseta wezwań ze stali nierdzewnej nadaje dźwigowi bardziej stylowy wygląd, szczególnie w połączeniu ze stalą nierdzewną uchwytów drzwiowych. Istnieje możliwość umieszczenia jej w pewnej odległości od dźwigu.

- aluminium (standard)
- stal nierdzewna.

Wielkość: 95 x 185 mm

Na życzenie na kasecie wezwań może być nadrukowany indywidualny logotyp.



ASSA



Telemecanique

Rodzaje kaset wezwań	Przycisk przywoławczy	Przełącznik kluczykowy <sup>1)</sup>	Przycisk przywoławczy i czujnik	Przycisk przywoławczy i przełącznik kluczykowy <sup>1)</sup>
Drzwiowa	✓	✓	✓	✓
W puszcze natynkowej	✓	✓	✓	✓
W puszcze podtynkowej	✓	✓	✓	✓

<sup>1)</sup> ASSA, Telemecanique

### ZEWNĘTRZNA SKRZYŃKA KASETY WEZWAŃ

Dostępna jest standardowo w kolorze RAL 9003 (biel Aritco). Skrzynka może być zamontowana na zewnątrz na ścianie jako natynkowa lub wpuszczona w ścianę, podtynkowa i licująca ze ścianą, obok drzwi lub w razie potrzeby na drugiej ścianie do maksymalnej długości dostarczonego kabla, która wynosi 1,5 m.

Wymiary: 95 x 185 x 50 mm



### PRZEŁĄCZNIK KLUCZYKOWY

Gdy użytkownik chce mieć kluczyk umożliwiający dostęp do dźwigu. Posiada funkcję szkolnego zamknięcia, blokady przed niepożądanym dostępem, która automatycznie blokuje drzwi, gdy te się zamykają.

Do wyboru są dwa standardy:

- ASSA (tylko rynki skandynawskie). Aritco nie dostarcza bębneków zamykających, lecz tylko obudowę.
- Telemecanique (3-drożny, wciągany)



ASSA



Telemecanique

Aritco może dostarczyć jeden przełącznik kluczykowy do jednych drzwi. Przełącznik kluczykowy może być w standardzie podłączony do przycisku zatrzymania awaryjnego lub do jednego lub większej ilości przycisków.

## PRZYCISK PRZYWOŁAWCZY

Przycisk przywoławczy dostarczany jest z podświetlonym obramowaniem wskazującym status dźwigu.

- Światło zielone wskazuje, że dźwig jest na piętrze, na którym się znajdujemy. Świeci się tylko na piętrze, na którym w danym momencie znajduje się dźwig.
- Światło czerwone wskazuje, że dźwig jest w użyciu i nie można go przywołać.
- Światło migające wskazuje, że przerwany jest obwód bezpieczeństwa, np. wciśnięty jest przycisk awaryjny, otwarte są drzwi na innym piętrze przez dłużej niż jedną minutę, drzwi są zablokowane lub naciśnięta została listwa przeciwzakleszczeniowa. Światło migające może zostać także uruchomione innym alarmem, wówczas więcej informacji dostępnych jest w pamięci serwisowej.



## RADIOWY PRZYCISK PRZYWOŁAWCZY

Zdalnie sterujący przycisk radiowy, umieszczony w plastikowej skrzynce, daje Klientowi swobodę umiejscowienia przycisku przywoławczego w dowolnym miejscu według własnego życzenia, nie dalej jednak niż w obrębie 10 metrów od dźwigu. Przycisk ten pracuje na zasilaniu bateryjnym i zapewnia zdalny dostęp do dźwigu.

- biała plastikowa skrzynka



## PIĘTROWSKAZYWACZ

Wyświetlacz cyfrowy umieszczony na drzwiach. Może być wyposażony w informację głosową dostępną w językach: duńskim, holenderskim, angielskim, fińskim, francuskim, niemieckim, norweskim, polskim i szwedzkim.

Piętrowskazywacz może również wyświetlać informacje z systemu.

- Ostrzeżenie o niskim stanie naładowania baterii.
- Dzwonek po wciśnięciu przycisku awaryjnego.
- Liczba uruchomień oraz całkowity czas pracy od dnia instalacji lub od ostatniego ustawienia.
- Przy przeładowaniu dźwigu pojawia się ikona wagi.
- Wyświetlany jest sygnał „Fire” (pożar), gdy w budynku został uruchomiony alarm pożarowy.



## POKRYWA

Płytką przykrywającą otwór, w którym zwykle umieszczona jest kaseta wezwań. Pokrywa jest zawsze dostarczana w tym samym kolorze co ościeżnica. Standardowo jest to RAL 9003.

## Drzwi MECHANIZMY

### WEWNĘTRZNY SAMOOTWIERACZ

Automatycznie otwiera i zamyka drzwi. Jest wbudowany w drzwiach, co sprawia, że jest niewidoczny.  
Nie jest dostępny w wersji montowanej na zewnątrz i z drzwiami ognio- i dymoodpornymi EI60.  
Dostępny dla drzwi z zawiasami zarówno z lewej jak i z prawej strony.



### ZEWNĘTRZNY SAMOOTWIERACZ

Automatycznie otwiera i zamyka drzwi zapewniając łatwiejszy dostęp.  
Dostępny dla drzwi z zawiasami zarówno z lewej jak i z prawej strony.



### WEWNĘTRZNY SAMOZAMYKACZ

Wyposażenie standardowe.  
Automatycznie zamyka drzwi. Jest wbudowany w drzwiach, co sprawia, że jest niewidoczny.  
Dostępny dla drzwi z zawiasami zarówno z lewej jak i z prawej strony.



### ZEWNĘTRZNY SAMOZAMYKACZ

Automatycznie zamyka drzwi.  
Nie jest dostępny z drzwiami ognio- i dymoodpornymi EI60 i drzwiami 1/2 wysokości.  
Dostępny dla drzwi z zawiasami zarówno z lewej jak i z prawej strony.  
W celu otwarcia drzwi wymagana jest siła 20-40 N.  
Posiada funkcję pozwalającą zatrzymać drzwi otwarte, zanim użytkownik ręcznie zamknie drzwi.



### RAMIĘ ZATRZYMUJĄCE DO SAMOZAMYKACZA

Zatrzymuje drzwi otwarte zanim użytkownik zamknie drzwi ręcznie.  
Może być łączone tylko z zewnętrznym samozamykaczem.  
Nie jest dostępne z drzwiami ognio- i dymoodpornymi EI60 i drzwiami 1/2 wysokości.



	Drzwi z dużą szybą / drzwi z podwójną szybą	Drzwi 1/2 wysokości	Drzwi ognio- i dymoodporne EI60	Dwuskrzydłowe drzwi z szybą
Wewnętrzny samootwieracz	✓	✓	-	✓
Zewnętrzny samootwieracz	✓	✓	✓	-
Wewnętrzny samozamykacz	✓	✓	✓	-
Zewnętrzny samozamykacz	✓	-	-	-
Ramię zatrzymujące do samozamykacza <sup>1)</sup>	✓	-	-	-

<sup>1)</sup> Może być łączone tylko z zewnętrznym samozamykaczem.

## Szyb

Szyb to pionowo obudowana przestrzeń tworząca ściany dźwigu. Szerokość i głębokość jest dopasowana do wymagań technicznych dźwigu. Panele szybu, o grubości 25 mm, są wykonane z niepalnej wełny mineralnej i stali ocynkowanej. Trzy ściany szybu mogą być wyposażone w wielowarstwowe panele szklane o grubości 8 lub 10 mm. Panele szklane o wysokości 1472 lub większej posiadają zawsze grubość 10 mm. Panele szklane są dostępne w różnych barwach. Można je również zamawiać z szybami matowymi i przezroczystymi.

### PANELE SZYBU

Wysokość (mm)	Malowane w kolorze RAL 9003, standard	Malowane w opcjonalnym kolorze RAL	Stal nierdzewna <sup>1)</sup>
575	✓	✓	✓

<sup>1)</sup> Dostępna tylko dla wymiarów platform 1000 x 1480 i 1100 x 1480.



### PANELE SZKLANE W PROFILU ALUMINIOWYM

Wysokość (mm)	Szkoło przezroczyste (JT0)	Szkoło mocno przyciemnione (JT5)	Szkoło przyciemnione (JT16)	Szkoło matowe (JT23)
736	✓	✓	✓	✓
1472	✓	-	-	-
2208	✓	-	-	-
Dostosowanie do wymagań Klienta <sup>1)</sup>	✓	✓	✓	✓

<sup>1)</sup> Koszt dodatkowy za każdy 1 mm.

Maksymalna wysokość jednego panelu szklanego wynosi 2500 mm



## Szyb OPCJE

### OBUDOWA NAPĘDU

Obudowa napędu jest wykonana ze stali ocynkowanej i przykrywa tylną część strony napędowej, gdy dźwig nie jest montowany do ściany. Obudowa może przebiegać od dołu do góry, a także może być zamówiona częściowo, gdy dźwig częściowo przylega do ściany. Obudowa jest malowana w tym samym kolorze co panele szybu.

Wymiary: Wysokość podnoszenia plus wysokość górnej kondygnacji.

Wymiary	Malowana w kolorze RAL	Stal nierdzewna <sup>1)</sup>
Kompletna	✓	✓
Częściowa (w mm)	✓	✓

<sup>1)</sup> Dostępne tylko, gdy strona D ma 1480 mm.

### SUFIT WEWNĘTRZNY

Malowany na ten sam kolor co ściany szybu.

Dostępny w stali nierdzewnej dla wymiarów platform 1000 x 1480 i 1100 x 1480.

– Z lampą świetlówką

– Z oświetleniem LED. Zgodne z przepisami LUX.





## MASZT (śruba napędowa)

Przy długościach 4500 - 13000 rama masztu jest zawsze dostarczana w częściach.

Przy długościach 2500 - 4499 rama masztu może zostać dostarczona w częściach, jeśli jest to wymagane.

Najmniejsza możliwa długość w celu rozdzielenia masztu to 4660 mm (wysokość podnoszenia 3400 mm).

Wymiary masztu (mm)	Liczba części	Długość każdej części (mm)
4660 – 6240	2	3750
6240 – 8730	2	4990
8730 – 12480	3	4990
> 12480	3	4990 <sup>1)</sup>

<sup>1)</sup> Plus prowadnice.

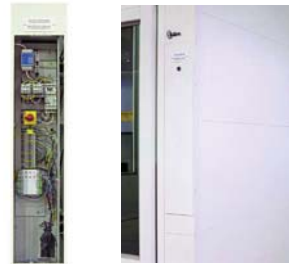
## MASZYNOWNIA

Standardowa pozycja maszynowni to najwyższe piętro, na którym umieszczone są drzwi. Gdy standardowe umiejscowienie maszynowni okaże się trudne, oferujemy opcję przesunięcia jej na dowolne inne piętro lub umieszczenia jej na zewnątrz w zamkniętej obudowie.

Przy wymiarach platformy 900x1040 mm maszynownia jest zamontowana w górnej części szybu, za panelem platformy. Nie ma do niej dostępu od zewnątrz szybu.

W maszynowni znajduje się panel serwisowy używany do przeprowadzania prób, itp. oraz do awaryjnego uruchamiania dźwigu.

Wielkość: 180 x 880 mm



## ZEWNĘTRZNY PANEL SERWISOWY

Używany do przeprowadzania prób działania systemu oraz do awaryjnego uruchamiania dźwigu.

Wielkość: 95 x 185 mm

Istnieje możliwość zamontowania zdalnego panelu serwisowego na zewnątrz dźwigu. W tym przypadku jest on przewodowo połączony z panelem serwisowym.

Przy wymiarach platformy 900x1040 mm maszynownia jest montowana w górnej, wewnętrznej części szybu i nie ma do niej dostępu od zewnątrz. Dlatego jest podłączona do zdalnego panelu serwisowego, który jest zamontowany na zewnątrz przy kasecie wezwań. Zanim panel serwisowy będzie mógł być wykorzystany musi być aktywowany za pomocą klucza trójkątnego.



## L-KOTWA

Obejma instalowana wokół szybu w celu jego stabilizacji w przypadku, gdy nie jest on montowany do ściany.

L-kotwa powinna być stosowana na każdym piętrze z wyjątkiem parteru. L-kotwa jest malowana w tym samym kolorze co panele szybu. Dostępna w dwóch wielkościach - jednej dopasowanej do platform o szerokości: 1280, 1480 i 1580 i jednej do 1980.

## Komunikacja

### TELEFON

Telefon pracuje jako standardowy telefon, lecz jest przeznaczony do połączeń awaryjnych. Telefon jest zamontowany na panelu platformy. Wyposażony w pamięć ponownego wybierania, przycisk wyciszenia oraz wskaźnik świetlny sygnalizujący włączenie i wyłączenie. Może być wyposażony w moduł GSM. Aritco nie dostarcza kart SIM .



### GNIAZDO TELEFONU

Standardowe gniazdo szwedzkie do podłączenia własnego telefonu.



### SYSTEM AWARYJNEGO ŁĄCZENIA Z NUMEREM ALARMOWYM - LINIA BEZPIECZEŃSTWA

Wyposażenie do połączeń awaryjnych. Zintegrowany z panelem platformy.

Może zostać zaprogramowany do maksymalnie czterech numerów. Wybiera automatycznie, gdy wciśnięty zostanie przycisk alarmowy.

Gdy brak jest odpowiedzi po wstępnie zdefiniowanym czasie, połączenie jest automatycznie przekazywane do następnego numeru.

System awaryjnego łączenia z numerem alarmowym może być wyposażony w moduł GSM.

Aritco nie dostarcza kart SIM.



### ZEWNĘTRZNE ALARMOWE URZĄDZENIE DŹWIĘKOWE

Głośny sygnał mający na celu zwrócenie uwagi w przypadku awarii.

Alarmowe urządzenie dźwiękowe jest zamontowane na zewnątrz dźwigu.

Uruchamia się, gdy włączony zostanie przycisk awaryjny.



### GONG PRZYBYCIA

Słyszalny sygnał, gdy platforma przybędzie na przystanek.



### ZDALNE STEROWANIE

Sterujący radiowo pilot o zasięgu do 25 metrów. Pilot może być wykorzystywany do sterowania platformą lub do uruchamiania przycisku przywoławczego. Inny może być wykorzystywany na przykład przez recepcjonistę zezwalającego na użytkowanie dźwigu.

Pilot może posiadać maksymalnie 6 przycisków z tekstem 1-6.

Gdy do sterowania dźwigiem wykorzystywany jest pilot, musi być on podłączony do przycisków platformy.

#### Liczba odbiorników

Uruchamianie przycisku przywoławczego: Jeden odbiornik na przycisk

Obsługa platformy: Jeden odbiornik na dwa piętra

Radio obejmuje maksymalnie 6 pięter.



## Różne

### ZASILANIE 230 WOLT 3-FAZOWE

Gdy budynek/miejsce nie posiada 3-fazowego zasilania 400 V  
Udźwig do 500 kg.

### ZASILANIE 400 WOLT 3-FAZOWE

Dostarczane jako standard.  
Udźwig do 500 kg.

### ZASILANIE 230 WOLT 1-FAZOWE Z FALOWNIKIEM

Gdy budynek/miejsce nie posiada 3-fazowego zasilania 230 lub 400 V  
Falownik posiada wbudowaną funkcję miękkiego startu.  
Udźwig ograniczony do 410 kg.



### MIĘKKI START

Zapewnia łagodniejszy start, gdy wciśnięty jest przycisk przystanku.  
Nie dotyczy zasilania 1-fazowego 230 V.  
Montowany w maszynowni.

### AKUMULATOROWE OPUSZCZANIE AWARYJNE

W przypadku awarii zasilania gwarantuje bezpieczny dojazd do najbliższego przystanku.  
Obowiązkowe, gdy maszynownia znajduje się na innym przystanku niż najwyższy.

Akumulatorowe opuszczanie awaryjne jest obowiązkowe dla wymiarów platformy 900x1040 mm, ponieważ maszynownia jest zamontowana za panelem platformy, w górnej części szybu i nie ma do niej dostępu od zewnątrz.



### RĘCZNE OPUSZCZANIE AWARYJNE

Wyposażenie standardowe. Dostarczane z korbą.

### AUTOMATYCZNE SMAROWANIE

W regulowanych odstępach czasu smaruje olejem śrubę napędową, nawet gdy dźwig nie jest w użyciu.  
Standard dla dźwigów o wysokości podnoszenia ponad 8000 mm.





Inspirujące pod względem konstrukcji, komfortu i prostoty dźwigi serii 4000 oferują całą gamę nadzwyczajnych możliwości. W celu zapewnienia wyjątkowej konstrukcji i dożywotniej trwałości łączymy kreatywność, wiedzę techniczną i zaangażowanie zawodowe. Zapewniamy najwyższe standardy jakości i bezpieczeństwa.

Dźwig Aritco serii 4000 to doskonałe rozwiązanie dla domu, umożliwiające łatwość poruszania się w oczekiwanym stylu. Przemieszczając się między piętrami dźwig potrzebuje mniej miejsca niż platforma przyschodowa, która blokuje schody. Może być umieszczony prawie wszędzie, na przykład łącząc garaż z korytarzem lub hol z sypialnią. Dźwig jest pomalowany na biało, co sprawia, że komponuje się z większością otoczeń.

## Platforma

Platforma stanowi podłogę dźwigu i w swej podstawowej wersji jest dostarczana ze ścianą boczną o pełnej wysokości z panelem sterowania. Ściana o pełnej wysokości jest dostępna w standardzie z oświetleniem LED. Dolny panel ściany o pełnej wysokości może zostać zamówiony ze stali nierdzewnej. Do wyboru są trzy różne wielkości platformy, aby dopasować ją do potrzeb lub ograniczonej ilości miejsca. Wszystkie platformy mogą być przygotowane bez rampy do podszybia lub bez podszybia z dodaniem rampy.

### WYMAGANIA TECHNICZNE PLATFORMY / STANDARDOWE

Wymiary platformy strona B x strona A/C (mm)	Wysokość pod- noszenia (mm)	Prędkość, maks. (m/s)	Maks. udźwig (kg)	Panele malowane w kolorze Element Magne MX 288E (standard) <sup>1)</sup>
805 x 580	250 - 13000	0,15	250 kg	✓
805 x 880	250 - 13000	0,15	250 kg	✓
805 x 1080	250 - 13000	0,15	250 kg	✓

<sup>1)</sup> Za dodatkową opłatą panele mogą być pomalowane na dowolny kolor RAL.

## Platforma OPCJE

### PANEL STEROWANIA PLATFORMY

Panel zawiera przyciski piętrowe, zatrzymania awaryjnego (stop), przycisk alarmowy, linię bezpieczeństwa (opcja), logo firmy, informację o maks. udźwigu i dopuszczalnej ilości osób. Instrukcje użytkowania są dostępne w następujących językach: kataloński, czeski, duński, holenderski, angielski, fiński, francuski, niemiecki, grecki, węgierski, islandzki, litewski, norweski, polski, portugalski, rosyjski, szwedzki i turecki.

Wszystkie teksty i loga są nadrukowane z zapewnieniem dobrej jakości.

Na życzenie na płycie czołowej może być nadrukowane indywidualne logo.

- aluminium
- stal nierdzewna

### PANEL PŁYTY CZOŁOWEJ

Panel płyty czołowej ze spawanego aluminium szczotkowanego nadaje wykończeniu platformy delikatną formę. Aby uniknąć zakleszczenia, za panelem płyty czołowej jest zamontowana listwa przeciwzakleszczeniowa, po naciśnięciu której przerywany jest obwód bezpieczeństwa i dźwig zatrzymuje się.



### RAMPA

Zapewnia lepszy dostęp do platform bez podszybia.

Wykonana z falistego aluminium zapobiegającego poślizgnięciu się.

Dostępna dla wszystkich wymiarów platformy.

Wszystkie platformy mogą być przygotowane do podszybia bez rampy lub w innym przypadku po dodaniu rampy, posadowione na podłodze / podłożu.



# Aritco 4000 – platforma

## PRZEŁĄCZNIK KLUCZYKOWY

Blokuje funkcje platformy i uniemożliwia nieautoryzowane użycie. Posiada funkcję szkolnego zamknięcia, blokady przed niepożądanym dostępem, która automatycznie blokuje drzwi, gdy te się zamykają.

Do wyboru są dwa standardy:

- ASSA (tylko rynki skandynawskie). Aritco nie dostarcza bębneków zamykających, lecz tylko obudowę.
- Telemecanique (2-drogowy, niewciągany)

Aritco może dostarczyć jeden przełącznik kluczykowy do każdej platformy. Przełącznik kluczykowy może być w standardzie podłączony do przycisku zatrzymania awaryjnego, do jednego lub większej ilości przycisków.



ASSA



Telemecanique

## SKRZYŃKA NA STOPIY

Otwór w panelu platformy, który dodaje trochę więcej miejsca przy podłodze platformy.



## PORĘCZ

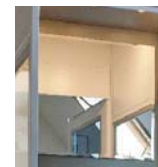
Zgodnie z normą EN 81-41 poręcz jest obowiązkowa.

- aluminium
- stal nierdzewna



## PROSTOKĄTNE LUSTRO

Wielkość: 75 x 60 mm



## PRZYCISK WYBORU PIĘTRA

Wszystkie przyciski spełniają wymagania normy EN 81-70 dotyczącej osób niepełnosprawnych.

Standardowe przyciski są zawsze grawerowane. Przyciski 0 - 3 mogą być także odlewane. Gdy wraz z przyciskami

0 - 3 zamawiane są dodatkowe przyciski, wszystkie będą dostarczone jako grawerowane. Indywidualne znaki specjalne

są zawsze dostarczane jako grawerowane. Można zamówić maksymalnie 2 indywidualne znaki.

Cyfry		Litery
0	-2	
1	-1	B
2	0	BG
3	1	BV
	2	G
	3	K
	4	KV
	5	P
	6	U
		E



*Za dodatkową opłatą mogą zostać zamówione inne cyfry i tekst.*

## PIĘTROWSKAZYWACZ

Wyświetlacz cyfrowy umieszczony na panelu sterowania platformy. Może być wyposażony w informację głosową dostępną w językach: duńskim, holenderskim, angielskim, fińskim, francuskim, niemieckim, norweskim, polskim i szwedzkim.



Piętrowskazywacz może również wyświetlać informacje z systemu.

- Ostrzeżenie o niskim stanie naładowania baterii.
- Dzwonek po wciśnięciu przycisku awaryjnego.
- Liczba uruchomień oraz całkowity czas pracy od dnia instalacji lub od ostatniego kasowania.
- Przy przeładowaniu dźwigu pojawia się ikona wagi.
- Wyświetlany jest sygnał "Fire" (pożar), gdy w budynku został uruchomiony alarm pożarowy.

## MATERIAŁ PODŁOGI

Winył, guma, aluminium lub brak materiału na podłogę. Wybór spośród 9 różnych kolorów:



5710 - szary



5660 - niebieski



5620 - beżowy



5630 - piaskowy



3280 - klasyczny buk



3340 - dąb europejski



Aluminium



Czarna guma



Niebieska guma

Platforma bez żadnych modyfikacji jest przygotowana do innych rodzajów podłóg o maksymalnej grubości 3 mm.

## Drzwi

Drzwi w dźwigu Aritco wykonane są z hartowanej stali ocynkowanej i szkła wielowarstwowego o grubości 8 mm. Oferujemy możliwość wykonania drzwi, futryny lub obu tych elementów w kolorze wybranym przez Klienta. Drzwi standardowe są dostarczane z dużą, przyciemnioną (JT16), wielowarstwową, bezpieczną szybą grubości 8 mm, natomiast okładzina drzwi jest malowana w kolorze "biel Artico" / RAL 9003. We wszystkich drzwiach są przygotowane otwory pod uchwyt drzwiowy. Drzwi mogą być jednak zamówione również bez otworów. Wszystkie drzwi mogą posiadać zawiasy z lewej lub prawej strony. Dostępne w dwóch szerokościach: 800 i 900 mm i w trzech różnych wysokościach: 1800, 1900 i 2000.

Wymiar szyby: 660 x 1520 i 760 x 1520 mm. Drzwi na stronę B o wymiarze 805 mm mają wielkość oszklenia 670 x 1520 mm plus profile 25 mm na każdej stronie.

### DRZWI Z DUŻĄ SZYBĄ

Wymiary (mm)	Dostępne dla wymiarów strony B	Dostępne dla wymiarów strony A/C	Drzwi malowane w kolorze RAL 9003 (biel Aritco) <sup>2)</sup>	Szkoło przyciemnione (JT16), standard <sup>3)</sup>
800 x 1800 <sup>1)</sup>	805	-	✓	✓
800 x 1900 <sup>1)</sup>	805	-	✓	✓
800 x 2000	805	-	✓	✓
900 x 1800 <sup>1)</sup>	-	1080	✓	✓
900 x 1900 <sup>1)</sup>	-	1080	✓	✓
900 x 2000	-	1080	✓	✓

<sup>1)</sup> Niedostępne dla najwyższego przystanku.

<sup>2)</sup> Za dodatkową opłatą drzwi mogą być pomalowane na opcjonalny kolor RAL.

<sup>3)</sup> Za dodatkową opłatą są dostępne szyby przejrzyste (JT0), mocno przyciemnione (JT5) lub matowe JT (23).



### DWUSKRZYDŁOWE DRZWI Z SZYBĄ

Dwuskrzydłowe drzwi z szybą dostępne są w różnych rodzajach szklenia. Standardem jest oszklenie przyciemnione (JT16), ale istnieje też opcja oszklenia matowego lub przejrzystego i mocno przyciemnionego. Profile wokół oszklenia są w kolorze RAL 9007. Wysokość drzwi: 2000 mm. Błat drzwi: 450 x 2000 mm/każdy. Dostępne dla platform ze stroną B o wymiarze 805 mm.

Wymiary (mm)	Dostępne dla strony B (mm)	Szkoło przyciemnione (JT16) standard <sup>1)</sup>
800 X 2000	805	✓

<sup>1)</sup> Za dodatkową opłatą dostępne z oszkleniem mocno przyciemnionym (JT5), matowym (JT23) lub przezroczystym (JT0).



### OŚCIEŻNICA

Ościeżnica drzwi ze stali ocynkowanej jest standardowo malowana w kolorze RAL 9003 (biel Aritco). Na życzenie Klienta, za dodatkową opłatą, może być także pomalowana na każdy inny kolor RAL. Ościeżnica jest dostępna tylko dla strony A i C. Na stronie B drzwi montowane są bez ościeżnicy.

Wysokość drzwi (mm)	Szerokość ościeżnicy (mm)	Wysokość ościeżnicy (mm)
1800 <sup>1)</sup>	1160	2040
1900 <sup>1)</sup>	1160	2140
2000	1160	2240

<sup>1)</sup> Niedostępne dla najwyższego przystanku.



## Drzwi OPCJE

### UCHWYT DRZWIOWY

Według normy prEN 81-41

Ø: 30-45 mm

Odległość między drzwiami i uchwytem drzwiowym: minimum 35 mm

- aluminium anodyzowane, łatwe w czyszczeniu i utrzymaniu czystości: brak odcisków palców.
- stal nierdzewna



### PRZEŁĄCZNIK KLUCZYKOWY

Klucz jest potrzebny, aby mieć dostęp do dźwigu. Może być wykorzystywany zarówno do przywoływania jak i odsyłania dźwigu. Posiada funkcję szkolnego zamknięcia, blokady przed niepożądanym dostępem, która automatycznie blokuje drzwi, gdy te się zamykają. Do wyboru są dwa standardy:

- ASSA (tylko rynki skandynawskie). Aritco nie dostarcza bębneków zamykających, lecz tylko obudowę.
- Telemecanique (3-drożny, wciągany)



ASSA



Telemecanique

Aritco może dostarczyć jeden przełącznik kluczykowy do każdych drzwi. Przełącznik kluczykowy może być w standardzie podłączony do przycisku zatrzymania awaryjnego, do jednego lub większej ilości przycisków.

### KASETA WEZWAŃ

Kaseta wezwań może być wyposażona w:

- przycisk przywoławczy
- przełącznik kluczykowy Telemecanique, ASSA
- przycisk przywoławczy i czujnik
- przycisk przywoławczy i przełącznik kluczykowy Telemecanique, ASSA

Kaseta wezwań ze stali nierdzewnej nadaje dźwigowi bardziej stylowy wygląd, szczególnie w kombinacji ze stalą nierdzewną uchwytów drzwiowych. Istnieje możliwość umieszczenia jej w pewnej odległości od dźwigu.

- aluminium (standard)
- stal nierdzewna.

Wielkość: 95 x 185 mm

Na życzenie na kasecie wezwań może być nadrukowany indywidualny logotyp.



ASSA



Telemecanique

Rodzaje kaset wezwań	Przycisk przywoławczy	Przełącznik kluczykowy <sup>1)</sup>	Przycisk przywoławczy i czujnik	Przycisk przywoławczy i przełącznik kluczykowy <sup>1)</sup>
Drzwiowa	✓	✓	✓	✓
W puszcze natynkowej	✓	✓	✓	✓
W puszcze podtynkowej	✓	✓	✓	✓

<sup>1)</sup> ASSA, Telemecanique

### ZEWNĘTRZNA SKRZYŃKA KASETY WEZWAŃ

Umieszczona na zewnątrz skrzynka przewodowej kasety wezwań wymagana jest dla drzwi umieszczonych na stronie B szybu, ponieważ nie ma wystarczającej ilości miejsca na ościeżnicę. Skrzynka może być montowana jako natynkowa na ścianie lub zamontowana jako podtynkowa, wpuszczona i licująca ze ścianą, obok drzwi lub w razie potrzeby na drugiej ścianie do maksymalnej długości dostarczonego kabla. Kabel można zamawiać w indywidualnych długościach.

Wymiary: 95 x 185 x 50 mm



# Aritco 4000 – drzwi

## PRZYCISK PRZYWOŁAWCZY

Przycisk przywoławczy dostarczany jest z podświetlonym obramowaniem wskazującym status dźwigu.

- Światło zielone wskazuje, że dźwig jest na piętrze, na którym się znajdujemy. Świeci się tylko na piętrze, na którym w danym momencie znajduje się dźwig.
- Światło czerwone wskazuje, że dźwig jest w użyciu i nie można go przywołać.
- Światło migające wskazuje, że przerwany jest obwód bezpieczeństwa, np. wciśnięty jest przycisk awaryjny, otwarte są drzwi na innym piętrze przez dłuższą niż jedną minutę, drzwi są zablokowane lub naciśnięta została listwa przeciwzakleszeniowa. Światło migające może zostać także uruchomione innym alarmem, wówczas więcej informacji dostępnych jest w pamięci serwisowej



Dla drzwi umieszczonych na stronie B przycisk przywoławczy w kasecie wezwań zamontowany jest standardowo poza szybą, w białej skrzynce plastikowej podłączonej do dźwigu za pomocą kabla.

## RADIOWY PRZYCISK PRZYWOŁAWCZY

Zdalnie sterujący przycisk radiowy, umieszczony w plastikowej skrzynce, daje Klientowi swobodę umiejscowienia przycisku przywoławczego w dowolnym miejscu według własnego życzenia, nie dalej jednak niż w obrębie 10 metrów od dźwigu. Przycisk ten pracuje na zasilaniu bateryjnym i zapewnia zdalny dostęp do dźwigu.

- biała plastikowa skrzynka



## PIĘTROWSKAZYWACZ

Wyświetlacz cyfrowy umieszczony na panelu sterowania platformy. Może być wyposażony w informację głosową dostępną w językach: duńskim, holenderskim, angielskim, fińskim, francuskim, niemieckim, norweskim, polskim i szwedzkim.



Piętrowskazywacz może również wyświetlać informacje z systemu.

- Ostrzeżenie o niskim stanie naładowania baterii.
- Dzwonek po wciśnięciu przycisku awaryjnego.
- Liczba uruchomień oraz całkowity czas pracy od dnia instalacji lub od ostatniego ustawienia.
- Przy przeładowaniu dźwigu pojawia się ikona wagi.
- Wyświetlany jest sygnał „Fire” (pożar), gdy w budynku został uruchomiony alarm pożarowy.

## POKRYWA

Płytką przykrywającą otwór, w którym zwykle umieszczona jest kasetka wezwań.

Pokrywa jest zawsze dostarczana w tym samym kolorze co ościeżnica. Standardowo jest to RAL 9003.

## Drzwi MECHANIZMY

Należy zauważyć, że gdy drzwi na stronie B są zainstalowane blisko ściany, aby możliwe było całkowite otwarcie drzwi, to zalecane jest użycie wewnętrznego samootwieracza / samozamykacza. W przeciwnym razie ramię zewnętrznego samootwieracza może kolidować ze ścianą.

### WEWNĘTRZNY SAMOOTWIERACZ

Automatycznie otwiera i zamyka drzwi. Jest wbudowany w drzwiach, co sprawia, że jest niewidoczny. Dostępny dla drzwi z zawiasami zarówno z lewej jak i z prawej strony.



### ZEWNĘTRZNY SAMOOTWIERACZ

Automatycznie otwiera i zamyka drzwi zapewniając łatwiejszy dostęp. Dostępny dla drzwi z zawiasami zarówno z lewej jak i z prawej strony.



### WEWNĘTRZNY SAMOZAMYKACZ

Wyposażenie standardowe. Automatycznie zamyka drzwi. Jest wbudowany w drzwiach, co sprawia, że jest niewidoczny. Posiada funkcję pozwalającą zatrzymać drzwi otwarte, zanim użytkownik zamknie drzwi ręcznie. Dostępny dla drzwi z zawiasami zarówno z lewej jak i z prawej strony.



### ZEWNĘTRZNY SAMOZAMYKACZ

Automatycznie zamyka drzwi. Dostępny dla drzwi z zawiasami zarówno z lewej jak i z prawej strony.



### RAMIĘ ZATRZYMUJĄCE DO SAMOZAMYKACZA

Zatrzymuje drzwi otwarte zanim użytkownik zamknie drzwi ręcznie. Może być łączone tylko z zewnętrznym samozamykaczem.



## Szyb

Szyb to pionowo obudowana przestrzeń tworząca ściany dźwigu. Szerokość i głębokość jest dopasowana do wymagań technicznych dźwigu. Panele szybu, o grubości 25 mm, są wykonane z niepalnej wełny mineralnej i stali ocynkowanej. Trzy ściany szybu mogą być wyposażone w panele szklane, które są dostępne w różnych barwach. Standardem jest oszklenie przyciemnione (JT16), lecz za dodatkową opłatą istnieje możliwość zamówienia oszklenia mocno przyciemnionego (JT5), matowego (JT23) i przezroczystego (JT0).

### PANELE SZYBU / STAL

Wysokość (mm)	Malowane w kolorze RAL 9003, standard	Malowane w opcjonalnym kolorze RAL
575	✓	✓

### PANELE SZKLANE W PROFILU ALUMINIOWYM

Wysokość (mm)	Szko przezroczyste (JT0)	Szko mocno przyciemnione (JT5)	Szko przyciemnione (JT16)	Szko matowe (JT23)
736	✓	✓	✓	✓
1472	-	-	✓	-
2208	-	-	✓	-
Dostosowane do wymagań Klienta <sup>1)</sup>	✓	✓	✓	✓

<sup>1)</sup> Dodatkowy koszt liczony za każdy 1 mm. Maksymalna wysokość jednego panelu szklanego wynosi 2500 mm

## Szyb OPCJE

### L-KOTWA

Obejma instalowana wokół szybu w celu jego stabilizacji w przypadku, gdy nie jest on montowany do ściany. L-kotwa powinna być zainstalowana na każdym piętrze z wyjątkiem parteru. L-kotwa jest malowana w tym samym kolorze co panele szybu. Dostępna w jednej wielkości.

### OBUDOWA NAPĘDU

Obudowa napędu przykrywa tylną część strony napędowej, gdy dźwig nie jest montowany do ściany. Obudowa może przebiegać od dołu do góry, a także może być zamówiona częściowo, gdy dźwig przylega częściowo do ściany. Wysokość całkowita: Wysokość podnoszenia plus wysokość górnej kondygnacji. Malowana na ten sam kolor co panele szybu.

Wielkość	Malowane w kolorze RAL
Kompletne	✓
Częściowe (w mm)	✓

### SUFIT WEWNĘTRZNY

Malowany na ten sam kolor co obudowa szybu.

– Oświetlenie LED. Zgodne z przepisami LUX.

## MASZT (śruba napędowa)

Przy długościach 4500 - 13000 rama masztu jest zawsze dostarczana w częściach.

Przy długościach 2500 - 4499 rama masztu może zostać dostarczona w częściach, jeśli jest to wymagane.

Najmniejsza możliwa długość w celu rozdzielenia masztu to 4660 mm (wysokość podnoszenia 3400 mm).

Wymiary masztu (mm)	Liczba części	Długość każdej części (mm)
4660 – 6240	2	3750
6240 – 8730	2	4990
8730 – 12480	3	4990
> 12480	3	4990 <sup>1)</sup>

<sup>1)</sup> Plus prowadnice.

## MASZYNOWNIA

Maszynownia jest zamontowana za panelem platformy, w górnej części szybu.

Nie ma do niej dostępu od zewnątrz dźwigu.

## ZEWNĘTRZNY PANEL SERWISOWY

Wyposażenie standardowe. Używany do przeprowadzania prób działania systemu oraz do awaryjnego uruchamiania dźwigu. Maszynownia jest montowana w górnej, wewnętrznej części szybu i nie ma do niej dostępu z zewnątrz.

Dlatego jest podłączona do zdalnego panelu serwisowego, który jest zamontowany przy kasecie wezwań, ponieważ musi być możliwy do niego dostęp od zewnątrz. Zanim panel serwisowy będzie mógł być wykorzystany musi zostać aktywowany za pomocą klucza trójkątnego.

Wielkość: 95 x 185 mm



## Komunikacja

### TELEFON

Telefon pracuje jako standardowy telefon, lecz jest przeznaczony do połączeń awaryjnych. Telefon jest zamontowany na panelu platformy. Wyposażony w pamięć ponownego wybierania, przycisk wyciszenia oraz wskaźnik świetlny sygnalizujący włączenie i wyłączenie.

Może być wyposażony w moduł GSM . Aritco nie dostarcza kart SIM .



### GNIAZDO TELEFONU

Standardowe gniazdo szwedzkie do podłączenia własnego telefonu.



### SYSTEM AWARYJNEGO ŁĄCZENIA Z NUMEREM ALARMOWYM - LINIA BEZPIECZEŃSTWA

Wyposażenie do połączeń awaryjnych. Zintegrowany z panelem platformy.

Może zostać zaprogramowany do maksymalnie czterech numerów. Wybiera automatycznie, gdy wciśnięty zostanie przycisk alarmowy.

W przypadku braku odpowiedzi po wstępnie zdefiniowanym czasie, połączenie jest automatycznie przekazywane do następnego numeru.

System awaryjnego łączenia z numerem alarmowym może być wyposażony w moduł GSM. Aritco nie dostarcza kart SIM.



### ZEWNĘTRZNE ALARMOWE URZĄDZENIE DŹWIĘKOWE

Głośny sygnał mający na celu zwrócenie uwagi w przypadku awarii.

Alarmowe urządzenie dźwiękowe jest zamontowane na zewnątrz dźwigu.

Uruchamia się, gdy włączony zostanie przycisk awaryjny.



### GONG PRZYBYCIA

Słyszalny sygnał, gdy platforma przybędzie na przystanek.



### ZDALNE STEROWANIE

Sterujący radiowo pilot o zasięgu do 25 metrów. Pilot może być wykorzystywany do sterowania platformą lub do uruchamiania przycisku przywoławczego.

Inny może być wykorzystywany na przykład przez recepcjonistę zezwalającego na użytkowanie dźwigu.

Pilot może posiadać maksymalnie 6 przycisków z tekstem 1-6.

Gdy do sterowania dźwigiem wykorzystywany jest pilot, musi być on podłączony do przycisków platformy.

#### *Liczba odbiorników*

Uruchamianie przycisku przywoławczego: Jeden odbiornik na przycisk

Obsługa platformy: Jeden odbiornik na dwa piętra

Radio obejmuje maksymalnie 6 pięter.



## Różne

### AKUMULATOROWE OPUSZCZANIE AWARYJNE

Wyposażenie standardowe, zamontowane na poziomie górnego przystanku.



### AUTOMATYCZNE SMAROWANIE

W regulowanych odstępach czasu smaruje olejem śrubę napędową, nawet gdy dźwig nie jest w użyciu.

Wyposażenie standardowe.

